

HIROSHIMA

SYMPHONY

ORCHESTRA

広島交響楽団

Yearbook
2016.4~2017.3



© Y.Koseki



<http://hirokyo.or.jp/>

Music for Peace

“感謝を込めて”

秋山和慶 音楽監督・常任指揮者 ファイナル・シーズン
～次なるステージへ

CONTENTS

ごあいさつ

会長 角廣 勲 理事長 金田 幸三	2
音楽監督・常任指揮者 秋山 和慶	3

日本の至宝・秋山和慶と広響のファイナル・シーズン(岩野 裕一)	4
楽団プロフィール	6
メンバー表	7
広響のさまざまな活動	8

2016年度コンサートシリーズ

定期演奏会(前期4月～7月)	10
「平和の夕べ」コンサート+定期演奏会(中期9月～11月)	12
定期演奏会(後期2017年1月～3月)	14
ディスカバリー・シリーズ	16
音楽の花束(春・秋・冬)	18
地域定期演奏会	20
チケットのご案内・ふくやま定期会員	22
座席表	23
コンサートカレンダー	26

会員制度のご案内

寄付会員	33
コンサート会員	36
広響をご支援いただく制度	38
寄付会員名簿	39



世界平和と音楽文化向上に貢献するために

公益社団法人 広島交響楽協会
会長 角廣 勲
Isao Sumihiro



広島交響楽団は、皆様のご支援のおかげをもちまして、今年度創立53年目を迎えていただくまでになっております。先ずもって、これまで長きにわたり物心両面でご支援を賜りました地域の皆様、関係官庁、経済界、諸団体など、関係各位の皆様に、広響会長として衷心より厚く御礼を申し上げます。

昨年度は、被爆70年の節目として、皆様からの多大なるご支援をいただく中で、「平和の夕べ」コンサートを世界最高峰ピアニストのマルタ・アルゲリッチ氏を迎え、広島と東京にて開催することができました。特に、東京サントリーホール公演では、天皇・皇后両陛下のご臨席を賜る中、最高のパフォーマンスで「世界平和と人類の協調進歩の重要性」のメッセージを演奏に込めて内外に強く発信し、高い評価を受けることができました。あらためて、皆様に心より深謝申し上げる次第でございます。

さて、2016年度は「感謝を込めて」を、皆様への年間メッセージとし、また、ここまで広響を我が国有数のオーケストラに導いていただいた、秋山和慶音楽監督・常任指揮者の広響音楽監督集大成の年として、皆様に大にお楽しみ感動していただけますよう、趣向を凝らし充実したコンサート内容となっております。どうぞ本年度も、多くの皆様に演奏会場にご来場賜りますようお願い申し上げます。

これからも、皆様からのご声援を何よりも大きな支えとして、世界平和と我が国の音楽文化向上に真に貢献する楽団を目指し、不断の努力を重ねて参る所存でございます。広島交響楽団に、今後とも一層のご支援ご鞭撻を賜りますよう、心よりお願い申し上げます、私の挨拶とさせていただきます。

更なる飛躍を目指して

公益社団法人 広島交響楽協会
理事長 金田 幸三
Kozo Kaneda



2015年度は、被爆70年事業として広響初となる東京サントリーホールで「平和の夕べ」コンサートを開催いたしました。当日は天皇・皇后両陛下にご臨席いただき、広響にとっては、音楽での平和発信という使命を果たし、全国に広島交響楽団の存在感を示す歴史的なコンサートになりました。

広響は、今年楽団創立53年目を迎えますが、今日まで楽団を維持し発展させることができましたのも、広響をご支援いただいている多くの皆様の支えのおかげであり、心より深く感謝申し上げます。

2016年度は、秋山和慶音楽監督のFinal Yearとして、今まで広響を支えていただいた皆様への感謝の気持ちを込めた演奏をお届けしたいと考えています。

秋山音楽監督には、18年に渡りご指導していただき、広響も昨年の「平和の夕べ」東京公演のような皆様から高い評価をいただく演奏を行う楽団へ成長することができました。秋山氏には引き続き「終身名誉指揮者」として広響を指導していただきますが、秋山氏が築いてきた音楽活動を継承しながら、広響としても新しい音楽監督のもとで更なる飛躍を図っていきたく存じます。

今後とも音楽による平和発信を使命とし、地域に根差し皆様から愛され、誇りとなる楽団を目指して努力してまいりますので、皆様方のお力添えを賜りますようお願い申し上げます。

ごあいさつ

1996年6月、初めて広島交響楽団を指揮して以来、早くも20年の月日がたとうとしています。その後ミュージックアドバイザー、そして音楽監督・常任指揮者に就任し、様々な意欲的な演目に取り組みました。プロ改組25周年でのローマ三部作、最高の思い出を残すこととなったロシア公演や、定期でのマーラー交響曲シリーズ、北歐初演シリーズ、ディスカバリー、平和の夕べ、300回記念でのアルプス交響曲、プロ改組40周年でのトゥーランガリラ交響曲、創立50周年での春の祭典、自身の指揮活動50周年、そして昨年被爆70年でのアルゲリッチとの共演など、広響との20年間はつい昨日のこのように鮮明な記憶としていつでもすぐに思い起こすことができます。

広響はこの20年間で見違えるほど大きく成長しました。そんな中、戦後70年が過ぎ、日本全体に大きな転換期が到来しようとしています。これからさらに広響が成長するためにも、この年度を最後に次の世代にバトンを託すことを決意しました。私が推薦する指揮者、下野竜也くんは、私と同様、いやそれ以上に広響を深く愛してくれるものと確信しています。

2016年度の内容は、広響との集大成を皆様に見届けていただきたいとの思いで、感謝の気持ちを込めた企画としました。それは私が指揮する演奏会はもちろんですが、客演いただく全ての指揮者、ソリストたちの演目にもその思いを込めました。どうか会場に足をお運びいただくようお願いいたします。

その先については、愛する広響を生涯見守ってゆきたいという私の願いを事務局に汲んでいただき、2017年度からは「終身名誉指揮者」に新しく就任させていただきます。ですから聴衆の皆様とお別れを告げるつもりはありません。長年に渡り応援いただきました広島の皆様にはこれからは私を見守る役をお願いしたいと思います。

私がもう指揮を振れないと決めるその日まで。

広島交響楽団 音楽監督・常任指揮者 秋山和慶

プロフィール

1941年生まれ。故郷藤原秀雄のもとで指揮法を修め、桐朋学園大学音楽学部卒業。1964年に東京交響楽団を指揮してデビューののち同団の音楽監督・常任指揮者を40年間にわたり務める。また、トロント交響楽団の副指揮者を皮切りに、バンクーバー交響楽団などの音楽監督を歴任したほか、クレーヴランド管弦楽団、フィラデルフィア管弦楽団、ニューヨーク・フィル、ボストン交響楽団、シカゴ交響楽団、ケルン放送交響楽団、スイス・ロマン管弦楽団などの他、多くのオーケストラに客演している。

広島交響楽団とは1998年に首席指揮者・ミュージックアドバイザーとして就任後、2004年からは音楽監督・常任指揮者として、定期演奏会やディスカバリー・シリーズ、海外公演などで広響の能力を飛躍的に伸ばし、各方面から高い評価を受けている。これまでにサントリー音楽賞、芸術選奨文部大臣賞、大阪府民劇場賞、大阪芸術賞、川崎市文化賞、広島市民賞、中国文化賞など多数受賞、紫綬褒章、旭日小綬章を受章。2014年度文化功労者に選出された。2015年6月、渡邊曉雄音楽基金特別賞を受賞。

日本の至宝・秋山和慶と広響のファイナル・シーズン

編集者・音楽ジャーナリスト

岩野 裕一

Yuichi Iwano

国際平和都市・広島に本拠を置く広島交響楽団が、1963年の創立から営々と続けてきた半世紀以上にわたる活動によって、地域社会の財産として市民から愛され、この町の平和のシンボルとなっていたことは、わが国のオーケストラ史上特筆すべきことといえるだろう。

とりわけ、「Music for Peace ～音楽で平和を～」のキャッチフレーズを掲げてきた広響が、被爆70年を迎えた2015年8月、世界的なピアニストであるマルタ・アルゲリッチを招いて広島と東京で行った「平和の夕べ」は、長らく音楽監督をつとめてきた秋山和慶と広響の名コンビによるひとつのクライマックスとして、歴史的なコンサートとなった。アルゲリッチと秋山＝広響は、音楽の力によって人々の心がひとつに結ばれることを、会場を埋め尽くした満員の聴衆に対し、見事に示したのである。これが機縁となって、アルゲリッチが広響から「平和音楽大使」の称号を受けることになったのは、実に喜ばしいニュースだった。

そして、1996年に初共演し、1998年以来、ミュージックアドバイザー、音楽監督として広響の音楽的な成長を支えてきた秋山和慶が、2016年度のシーズンをもってそのポストを勇退する。

定期演奏会のラインナップを見渡すと、ファイナル・シーズンとなる今季は、リヒャルト・シュトラウスの大曲「英雄の生涯」(3月)を軸に、ロシア(4月)とアメリカ(9月)の知られざる作品で締めくくるのは、広響のレパートリー拡大に寄与した秋山ならではの選曲だ。いっぽう、次期音楽総監督の下野竜也は、7月の定期に「シャコンヌ」と「レクイエム」をテーマに何重もの意味合いを持たせたプログラムで登場し、秋山のあとを受けて平和都市・広島のオーケストラを率いる強い決意を示す。

さらに、エストニア生まれの世界的な指揮者、ネーメ・ヤルヴィが広響の指揮台に立つのも注目される(5月)。ベルリン・フィルをはじめ世界の一流楽団を定期的に指揮している1937年生まれの巨匠が、もっとも得意とするシヨスタコーヴィチで広響からどんな響きを引き出すか。また6月には、ウィーン・フィルのコンサートマスター、フォルクハルト・シュトイデが2013年、2015年に続いて広響定期に迎えられ、「指揮者なし」で緻密きわまりない「未完成交響曲」を創り上げる。外国人勢はほかに、スイスの名匠マティアス・バーメルトが8月の「平和の夕べ」に、ドイツの俊英クレメンス・シュルトが2月定期に登場する。

いっぽう日本人指揮者は、川瀬賢太郎の「幻想」(10月)、広上淳一の伊福部昭(11月)、小林研一郎のチャイコフスキー(1月)という、三世代を代表するマエストロによる十八番の熱い競演が楽しみだ。

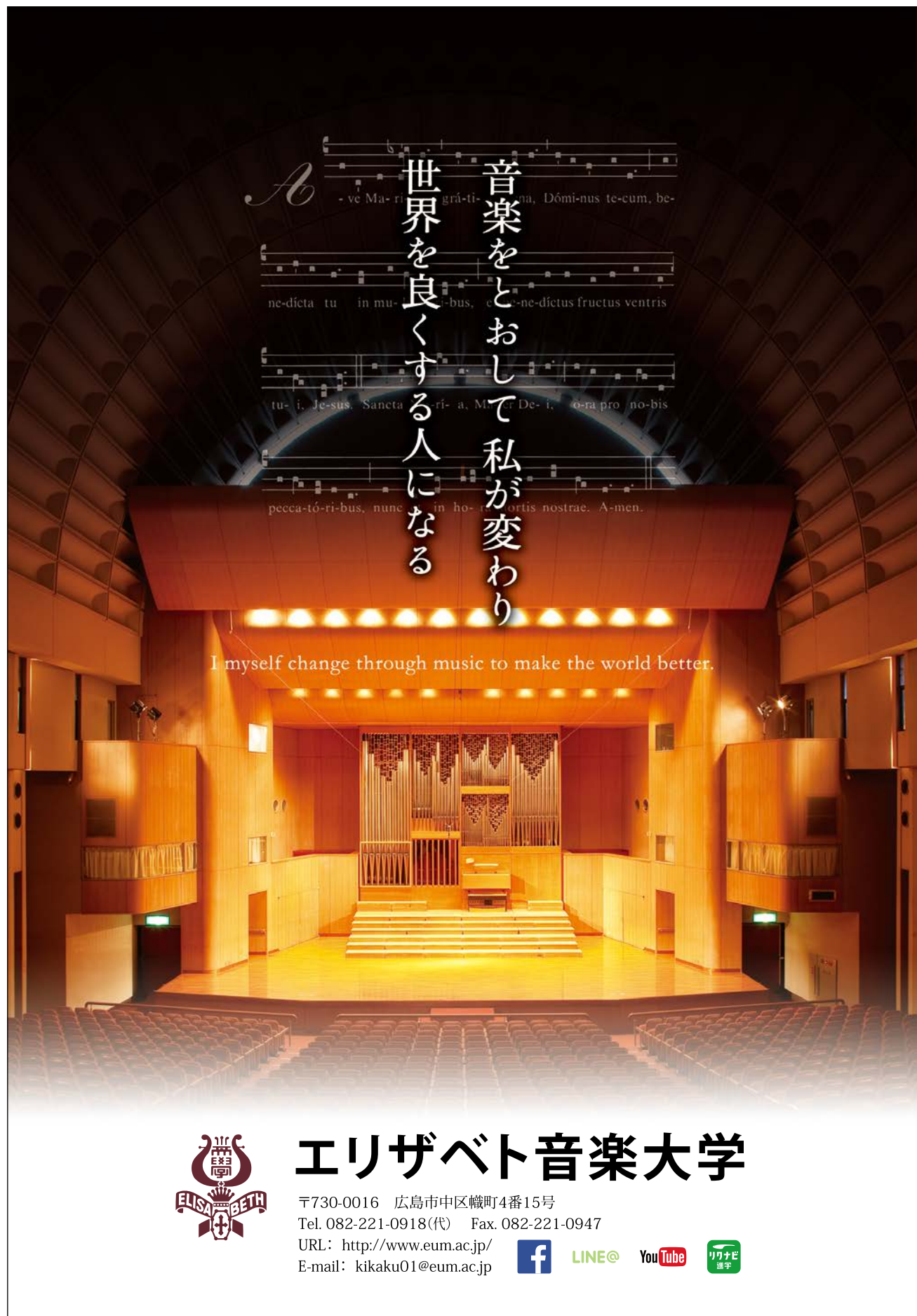
加えて、「広響の新たな才能と天才モーツァルトの肖像」と題した「ディスカバリー・シリーズ」では、モーツァルトの交響曲と20世紀の作品を組み合わせ、ソリストには広響のメンバーを抜擢。秋山と広響の集大成を4夜にわたって披露する。ポピュラーな名曲が楽しめる「音楽の花束」も、ドイツの名匠マックス・ボンマー(5月)、クラリネットの名手で指揮者でもあるポール・メイエ(10月)、秋山といま円熟の極みにあるヴァイオリニストの前橋汀子(2月)という豪華なラインナップが並んだ。

いまや日本の至宝となった秋山が、音楽監督として広響を指揮する最後のシーズンだけに、聴き逃さないコンサートが目白押しだ。ぜひ会場に足を運んで、マエストロの創る愛情に満ちた響きを体験しよう。

プロフィール

編集者・音楽ジャーナリスト。

1964年、東京生まれ。上智大学大学院文学研究科修了(新聞学専攻)。出版社で書籍の編集に携わるいっぽう、日本のオーケストラ史をメインテーマに執筆活動を行っている。コンサートのプレトークや司会も多いほか、鉄道にも造詣が深い。主な著書に「王道楽土の交響楽 満洲——知られざる音楽史」(音楽之友社、第10回出光音楽賞受賞)、「日本のピアノ100年」(草思社、前岡孝則氏との共著、第18回ヨゼフ・ロゲンドルフ賞受賞)、「朝比奈隆 すべては「交響楽」のために」(春秋社)、「文庫はなぜ読まれるのか 文庫の歴史と現在そして近未来」(出版メディアパル)など。現在、株式会社美業之日本社役員待遇経営企画室長。公益財団法人新日本フィルハーモニー交響楽団評議員。



エリザベト音楽大学

〒730-0016 広島市中区熾町4番15号
Tel. 082-221-0918(代) Fax. 082-221-0947
URL: <http://www.eum.ac.jp/>
E-mail: kikaku01@eum.ac.jp



LINE@

YouTube



エリザベト音楽大学



[2015年12月現在]

広島交響楽団

Hiroshima Symphony Orchestra

1963年に「広島市民交響楽団」として発足。1970年に名称を「広島交響楽団」とし、1972年のプロ改組以来、国際平和文化都市“広島”を本拠地とする中・四国唯一の常設プロオーケストラとして活躍の場を拓いている。

創立指揮者として1964年、初代常任指揮者に井上一清（現・名誉創立指揮者）、1976年、初代音楽監督に田頭徳治が就任し、1984年に日本音楽界の重鎮であった渡邊暁雄を音楽監督・常任指揮者に迎えるまで、楽団の草創期を支えた。渡邊暁雄の就任は楽団の根幹を確かなものとし、その後、高関健（1986年）、田中良和（1990年）、十東尚宏（1994年）の各氏が音楽監督・常任指揮者を歴任し、その精神を受け継いだ。1998年に秋山和慶が首席指揮者・ミュージックアドバイザーに就任、2004年から音楽監督・常任指揮者を務め、広響を全国有数のオーケストラに育て上げた手腕は高く評価されている。1995年から2002年の間、飯森範親、小田野宏之、渡邊一正の各氏が正指揮者を、2002年から2004年まで金洪才が専属指揮者を務めた。また2008年から2014年まではエヴァルド・ダネル、ヘンリク・シェファアが首席客演指揮者を務めた。

海外公演として、1991年「広響国連平和コンサート」（ウィーン、プラハ）、1997年フランス「ノルマンディーの10月音楽祭」（ルーアン、ル・アブル）、2003年ロシア・サンクトペテルブルク公演（建都300周年記念事業）、2005年10月韓国公演（日韓友情年2005事業としてソウル、プサン、テグの3都市）など、各地で平和と希望のメッセージを発信し続けている。

1993年、初の東京・大阪公演を行い、以後東京公演としてすみだトリフォニーホールでの「地方都市オーケストラフェスティバル」に定期的に参加した。

2007年自主制作レーベル“PEACE RECORD”をスタートし、チャイコフスキー：3大バレエセレクションをリリース。その後フォンテックとの共同により、リムスキー＝コルサコフ：シェエラザード、ラフマニノフ：交響曲第2番、シベリウス：交響曲第2番、ドヴォルザーク：交響曲第9番「新世界から」、ドヴォルザーク：スラヴ舞曲集のCDをリリースした。

現在は年10回の定期演奏会、呉・福山・廿日市・島根での地域定期や「秋山和慶のディスカバリー・シリーズ」をはじめ、県内における移動音楽教室、市内8区を巡回する「マイタウンオーケストラ広響」、広島市との共催による「音楽の花束」名曲シリーズを行っている。他に、文化庁からの指定を受けて全国各地を巡回する学校公演や、各種依頼公演、小編成によるアンサンブルを含むと年間約140回に及ぶ公演を行っている。2001年度から文化庁の助成を受け、我が国の芸術水準向上と地域の文化を牽引する芸術団体として、今後一層の活躍を期待されている。

2011年4月より公益社団法人としての認定を受け、学生インターン・シップの受け入れや、各種ワークショップ、講義、楽器教室やセミナーのほか、全国から注目を集める「P3 HIROSHIMA」として地元プロ団体、広島東洋カープ、サンフレッチェ広島とのコラボレーションによる幅広い地域社会貢献活動を行っている。特に、子どもたちや地域の方々のもとへ積極的に出かけ、生の演奏を届ける活動を「音楽の芽プロジェクト」として発信している。

2012年、プロ改組40周年としてメシアン「トゥーランガリラ交響曲」を成功させ、2013年の創立50周年にはストラヴィンスキー「春の祭典」や世界的チェロ奏者ミッシェル・マイスキーを招聘した初の2日間公演など、意欲的なプログラムで各方面から高い評価を受けた。2015年8月、被爆70年事業として広島とサントリーホール（広響初）で行われた「平和の夕べ」コンサートでマルタ・アルゲリッチと協演し、大成功をおさめた。特にサントリーホール公演では天皇・皇后両陛下のご臨席を賜り、天覧公演となった。

これまでに「広島市政功労賞」「広島文化賞」「広島ホームテレビ文化賞」「地域文化功労者賞（文部大臣表彰）」「第54回中国文化賞」「第17回県民文化奨励賞」「第5回国際交流奨励賞」「文化対話賞（ユネスコ）」「広島市民賞」を受賞。

公式ホームページ <http://hirokyo.or.jp>

- 音楽監督・常任指揮者 秋山 和慶
- 名誉創立指揮者 井上 一清
- 名誉音楽監督 渡邊 暁雄
- 平和音楽大使 マルタ・アルゲリッチ
- 第一コンサートマスター 佐久間 聡一
- コンサートミストレス 蔵川 瑠美
- 第1ヴァイオリン 石井 郁子
蔵田 直子
後藤 絢子
潮田 孝子
清水 洋平
伊達 万浩
福澤 かをり
正田 愛子
山根 啓太郎
- ヴァイオリン ② 安保 恵麻
石川 直子
伊藤 栄朗
栄 智宏
佐々木 明子
伊達 真帆
永井 啓子
- チェロ ② マーティン・スタンツェライト
伊藤 哲次
岩橋 綾
遠藤 和子
熊澤 雅樹
染谷 春菜
畑本 伸夫
- 第2ヴァイオリン ② 青山 朋永
沖 めぐみ
大心池 由美
掛本 麻里
鄭 英徳
津田 芳樹
直江 由美子
長谷川 夕子
盛田 恵
- コントラバス 斎藤 賢一
徳原 正法
飛田 勇治
藤丸 大輔
- ファゴット 小澤 公裕
徳久 英樹
廣幡 敦子
- ホルン 倉持 幸朋
宮本 辰彦
山崎 大祐
渡部 奈津子
- フルート 岡本 弥生
中村 めぐみ
森川 公美
- オーボエ 板谷 由起子
柴 滋
下田 琢己
- クラリネット 品川 秀世
高尾 哲也
橋本 真介
- ティンパニ&パーカッション 岡部 亮登
出口 智子
照沼 滋
安本 由美子
- インスペクター 伊藤 哲次
亀島 克敏
- ライブラリアン 松田 弘美
- ステージマネージャー 富永 誠二
- トロンボーン 清澄 貴之
武崎 創一郎
松田 浩

◎…首席奏者

私たちはこれからも発信し続けます

広島交響楽団は、年10回の定期演奏会をはじめ、依頼公演や学校コンサートなど、年間約140回に及ぶ演奏活動を行い、「平和貢献」「地域に根ざした楽団」「世界に通用する楽団」の理念のもと、音楽の力を届けています。

♪ 定期演奏会



諏訪内晶子を迎えた第352回プレミアム定期演奏会

♪ 「平和の夕べ」コンサート



マルタ・アルゲリッチを迎えてのベートーヴェン「ピアノ協奏曲第1番」

♪ 秋山和慶のディスカバリー・シリーズ



シベリウス生誕150周年シンフォニー全曲シリーズ(ソプラノ:川島幸子)

♪ 広響名曲コンサート



会場が花で彩られた「音楽の花束」～広響名曲コンサート～

♪ 海外公演



ロシア公演(2003年10月サンクトペテルブルグ・フィルハーモニー大ホール)

♪ 小編成によるアンサンブル



ひろしま美術館での弦楽四重奏

— そのほか、企業や公共団体などの主催により、多くのコンサートを開催していただいています —

音楽の芽プロジェクト

広島交響楽団がビジョンのひとつに掲げる「地域社会貢献事業」として、子どもたちや地域の方々のもとへ積極的に出かけ生の演奏を届けることで、音楽の芽を植え、豊かな心を育み、地域における音楽文化振興を目的とした「音楽の芽プロジェクト」。このプロジェクトにご賛同いただける個人の方々には、未永く広響をサポートいただきたく寄付としての「サポート会員」または「個人賛助会員」にご入会いただき、広響を通して地域社会に貢献くださいますようお願い申し上げます。

▶ 会員についての詳しい情報はp.33をご覧ください。

移動音楽教室



迫力のサウンドを、地域のホールや学校の体育館で

マイタウンオーケストラ広響



広島市内8区のホールを巡る「マイタウンオーケストラ広響」

ふるさとシンフォニー



地域の吹奏楽部との共演(安芸高田市立吉田中学校)

ピースリー

P3 HIROSHIMA



広島交響楽団・サンフレッチェ広島・広島東洋カープは、ヒロシマが誇る3大プロとして、それぞれ豊かなスポーツ・文化の醸成に寄与し、地域社会に貢献したいと願っています。

“PRIDE(誇り)・PASSION(情熱)・PROSPECTS(期待)”の3つのPの旗印のもとに、3大プロが力を結集し、広島の元気の創出・地域活性化を図ることを目的に、学校訪問などの様々なコラボレーション活動を展開しています。



2016 **4.17日**
第359回定期演奏会

15:00開演(14:00開場) 広島文化学園HBGホール

2016シーズン開幕 ～ロシアン・コネクション～

2003年広響ロシア(サンクトペテルブルク)公演でのラフマニノフを筆頭に、秋山と広響にとってロシア音楽は常にエキサイティングで、非凡な魅力に溢れています。秋山音楽監督のファイナル・シーズン、その幕開けはロシア音楽から。皆様への感謝を込めて、とっておきの名曲・秘曲で皆様をおもてなしします。

チャイコフスキー デンマーク国歌による祝典序曲 Op.15(1892年版)
Tchaikovsky: Festival Overture on the Danish National Anthem Op.15(1892)

チャイコフスキー 弦楽のためのセレナーデ 八長調 Op.48
Tchaikovsky: Serenade for Strings in C major Op.48

リャードフ 魔法にかけられた湖 Op.62
Lyadov: The Enchanted Lake Op.62

リムスキー=コルサコフ スペイン奇想曲 Op.34
Rimsky-Korsakov: Capriccio Espagnol Op.34

チケット料金 S:5,200円 A:4,700円 B:4,200円 学生:1,500円

チケット発売日 一般プレイガイド 2016年2月17日(水) / 広響事務局 2016年2月17日(水)



指揮 秋山 和慶
Conductor Kazuyoshi Akiyama

2016 **5.14土**
第360回プレミアム定期演奏会

15:00開演(14:00開場) 広島文化学園HBGホール

マエストロ ネーメ・ヤルヴィの全て

ムラヴィンスキーの陶酔をうけ、生前のショスタコーヴィチとも交流をもち、世界で最も多くのレコーディングを行っている巨匠、ネーメ・ヤルヴィが広響定期に登場です。故郷エストニアの音楽を世に広め、時代に埋もれた作品を掘り起こし、シベリウスを中心とした北欧音楽の造詣、そしてなによりも、ショスタコーヴィチの録音で世界的評価を確立しました。広響との一期一会、そんなマエストロの魅力の全てを詰め込みました。昨年アルゲリッチとの共演を果たした広響の歴史にまた新たな1ページが加わります!

トルミス 序曲第2番
Tormis: Overture No.2

アルヴェーン ダーラナ狂詩曲(スウェーデン狂詩曲第3番) Op.47
Alfvén: Swedish Rhapsody No.3 Op.47 "Dalarapsodi"

ショスタコーヴィチ 交響曲第5番二短調 Op.47「革命」
Shostakovich: Symphony No.5 in D minor Op.47

ネーメ・ヤルヴィ氏を迎えておくりする本公演のチケット単価を、この回のみ特別料金とさせていただきます。但し、年間定期会員様につきましては、会員料金の変更はございません。(詳しくはp.36をご覧ください。)

チケット料金 S:6,200円 A:5,700円 B:5,200円 学生:1,500円

チケット発売日 一般プレイガイド 2016年3月14日(月) / 広響事務局 2016年3月14日(月)



指揮 ネーメ・ヤルヴィ
Conductor Neeme Järvi

2016 **7.8金**
第362回定期演奏会

2016 **7.8金**

第362回定期演奏会

18:45開演(17:45開場) 広島文化学園HBGホール

次期音楽総監督、下野竜也の“祈り”

次期監督として秋山からのバトンを託される下野竜也の決意を強く感じるプログラムとなりました。中でも秋山の師である、齋藤秀雄編曲のバッハ「シャコンヌ」や震災の翌年2012年3月に秋山の指揮で名演を聴かせた、東京公演でのプリテン「シンフォニア・ダ・レクイエム」を取り入れ、世界的女流オーボエリスト、セリーヌ・モワネを起用し、一夜のコンサートを演出する発想はさすがです。

ペンデレツキ シャコンヌ(ポーランド・レクイエムより)
Penderecki: Polish Requiem, Chaconne

J.S.バッハ(齋藤秀雄編曲) シャコンヌ(パルティータ第2番二短調 BWV1004より)
J.S.Bach: Partita No.2 in D minor BWV1004, Chaconne (arr. by Hideo Saito)

マルティヌー オーボエ協奏曲 H.353
Martinů: Oboe Concerto H.353

プリテン シンフォニア・ダ・レクイエム Op.20
Britten: Sinfonia da Requiem Op.20

チケット料金 S:5,200円 A:4,700円 B:4,200円 学生:1,500円

チケット発売日 一般プレイガイド 2016年5月8日(日) / 広響事務局 2016年5月9日(月)



ヴァイオリン・ソロ & コンサートマスター
フォルクハルト・シュトイデ
Violin Solo & Concert Master
Volkhard Steude



指揮 下野 竜也
Conductor Tatsuya Shimono



オーボエ セリーヌ・モワネ
Oboe Céline Moinet

2016 8.5金
2016「平和の夕べ」コンサート

18:45開演(17:45開場) 広島国際会議場フェニックスホール

記憶の彼方へ～孤高のシンフォニー

被爆71年目の夏、広島が世界に誇るピアニスト、萩原麻未が満を持して登場します。過去の忌まわしい記憶を浄化するかのような優しさと祈りを込めて、シューマンの名作に挑みます。指揮はスイス出身で、かのジョージ・セルに弟子入りした後、ストコフスキーの助手となり、マゼール時代のクリーヴランド管弦楽団で常任指揮者を務め、世界的に活躍する74歳の巨匠マティアス・パーメルトを迎え、ブルックナー最後のシンフォニーにして未完の大作「第9番」をお聴きいただけます。

シューマン ピアノ協奏曲イ短調 Op.54
Schumann: Piano Concerto in A minor Op.54

ブルックナー 交響曲第9番二短調(ノーヴァク版)
Bruckner: Symphony No.9 in D minor (Nowak Edition)

チケット料金 S:5,200円(ペア:9,400円) A:4,200円 B:3,200円 学生:1,500円
チケット発売日 一般プレイガイド 2016年6月5日(日) / 広響事務局 2016年6月6日(月)



指揮 マティアス・パーメルト
Conductor Matthias Bamert



ピアノ 萩原 麻未
Piano Mami Hagiwara

2016 9.9金
第363回定期演奏会

18:45開演(17:45開場) 広島文化学園HBGホール

秋山が指揮するアメリカ現代音楽史

秋山和慶の歴史を語る上で、外せないのがカナダ、アメリカでの成功です。トロント響副指揮からバンクーバー響の音楽監督、そしてストコフスキーに見初められてアメリカ響音楽監督を務めました。当然ながらアメリカ音楽への造詣の深さは、日本人指揮者の中で群を抜きます。広響コンサートミストレス、蔵川のソリストデビューにコリリアーノ、そしてアメリカ現代音楽の祖とも言えるアイヴズのシンフォニー、そのアイヴズを敬愛するジョン・アダムズの作品をお届けします。

アダムズ ザ・チェアマン・ダンス(歌劇「中国のニクソン」より)
Adams: The Chairman Dances (from The Nixon in China)

コリリアーノ シャコンヌ(映画「レッド・ヴァイオリン」より)*
Corigliano: Chaconne (from The Red Violin)

アイヴズ 交響曲第2番
Ives: Symphony No.2

チケット料金 S:5,200円 A:4,700円 B:4,200円 学生:1,500円
チケット発売日 一般プレイガイド 2016年7月9日(土) / 広響事務局 2016年7月11日(月)



指揮 秋山 和慶
Conductor Kazuyoshi Akiyama



ヴァイオリン 蔵川 瑠美*
Violin Rumi Kurakawa

2016 10.21金
第364回定期演奏会

18:45開演(17:45開場) 広島文化学園HBGホール

終末の音楽か…それぞれのディエス・イレ

グレゴリオ聖歌の「ディエス・イレ(怒りの日)」の主題は、モーツァルトやヴェルディ等幅広い時代のレクイエム作品に用いられていますが、協奏曲や交響曲の分野にまで堂々と転用した代表的な作曲家がラフマニノフとベルリオーズと言えます。ミュンヘン国際音楽コンクールで(第2位入賞を含む)5つの賞を受賞した実力派、現在北欧を拠点として活躍するアルメニア出身のピアニスト、マリアンナ・シリニャンを迎え、若きマエストロ川瀬賢太郎、待望の広響定期デビューです。

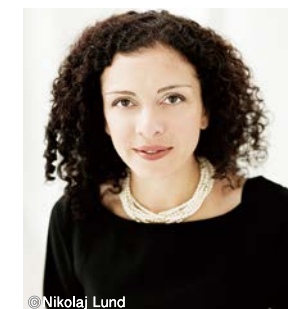
ラフマニノフ ピアノ協奏曲第2番ハ短調 Op.18
Rachmaninov: Piano Concerto No.2 in C minor Op.18

ベルリオーズ 幻想交響曲 Op.14
Berlioz: Symphonie Fantastique Op.14

チケット料金 S:5,200円 A:4,700円 B:4,200円 学生:1,500円
チケット発売日 一般プレイガイド 2016年8月21日(日) / 広響事務局 2016年8月22日(月)



指揮 川瀬 賢太郎
Conductor Kentaro Kawase



ピアノ マリアンナ・シリニャン
Piano Marianna Shirinyan

2016 11.11金
第365回定期演奏会

18:45開演(17:45開場) 広島文化学園HBGホール

祈り、そして魂の救済

ラウダとは頌歌、一種の霊的な祈りでもあり、原始的なマリンバのリズムとの見事な融合により、この曲はマリンバ協奏曲における重要なレパートリーとなりました。マリンバ独奏に今をときめく塚越慎子。後半は広上淳一によるワーグナー、究極の愛と魂の救済をテーマとした三作に挑みます。

伊福部昭 ラウダ・コンチェルタータ
Akira Ifukube: Lauda Concertata

ワーグナー 歌劇「ローエングリン」第1幕への前奏曲
Wagner: Lohengrin, Prelude

ワーグナー 歌劇「タンホイザー」序曲とバッカナール(パリ版)*
Wagner: Tannhäuser, Overture and Bacchanale (Paris version)

ワーグナー 楽劇「トリスタンとイゾルデ」前奏曲と愛の死
Wagner: Tristan und Isolde, Prelude and Liebestod

チケット料金 S:5,200円 A:4,700円 B:4,200円 学生:1,500円
チケット発売日 一般プレイガイド 2016年9月11日(日) / 広響事務局 2016年9月12日(月)



指揮 広上 淳一
Conductor Junichi Hirokami



マリンバ 塚越 慎子
Marimba Noriko Tsukagoshi
女声コーラス(パンダ)エリザベト音楽大学*
Chorus Elisabeth University of Music

2017 **1.20金**
第366回定期演奏会

18:45開演(17:45開場)広島文化学園HBGホール

血統の証し

シベリウスとチャイコフスキー、ご存知の通りそれぞれの国(フィンランドとロシア)を代表する作曲家です。その体に流れる民族の血統が名作を生み出す大きな原動力である事も皆様周知の通り。炎のマエストロこと、小林研一郎の指揮と、コパケンイチオシのヴァイオリニスト、アレクサンドラ・スム。二人の熱い演奏にご期待ください。

シベリウス ヴァイオリン協奏曲ニ短調 Op.47
Sibelius: Violin Concerto in D minor Op.47

チャイコフスキー 交響曲第3番ニ長調 Op.29「ポーランド」
Tchaikovsky: Symphony No.3 in D major Op.29 "Polish"

チケット料金 S:5,200円 A:4,700円 B:4,200円 学生:1,500円
チケット発売日 一般プレイガイド 2016年11月20日(日) / 広響事務局 2016年11月21日(月)



指揮 小林 研一郎
Conductor Ken-ichiro Kobayashi



ヴァイオリン アレクサンドラ・スム
Violin Alexandra Soumm

2017 **2.26日**
第367回定期演奏会

15:00開演(14:00開場)広島文化学園HBGホール

ロマンの謳歌

18世紀末、ヨーロッパを中心に文学や美術から端を発した「ロマン主義」運動は瞬く間に音楽の世界に広がり、芸術分野の中で最も長期に繁栄した思想となりました。今回はドイツロマン派からの三作品を、ドイツ期待の新鋭シュルトの指揮で、1985年、ブーニン優勝に沸いたショパン国際コンクールでセンセーションを巻き起こした鬼才ゲキチの登場です。

メンデルスゾーン 序曲「美しいメルジーネの物語」Op.32
Mendelssohn: Overture "Die Schöne Melusine" Op.32

リスト ピアノ協奏曲第1番 変ホ長調 S.124/R.455
Liszt: Piano Concerto No.1 in E-flat major S.124/R.455

シューマン 交響曲第1番 変ロ長調 Op.38「春」
Schumann: Symphony No.1 in B-flat major Op.38 "Spring"

チケット料金 S:5,200円 A:4,700円 B:4,200円 学生:1,500円
チケット発売日 一般プレイガイド 2016年12月26日(月) / 広響事務局 2016年12月26日(月)



指揮 クレメンス・シュルト
Conductor Clemens Schuldt



ピアノ ケマル・ゲキチ
Piano Kemal Gekici

2017 **3.18土**
第368回定期演奏会

15:00開演(14:00開場)広島文化学園HBGホール

秋山音楽監督 ファイナル“マチネ”

音楽監督・常任指揮者として、定期演奏会最後のステージを飾る秋山が選んだ演目が、R.シュトラウスの交響詩「英雄の生涯」。自らの生涯を振り返りつつ広響との集大成に挑みます。前半には師・齋藤秀雄との思い出の曲、モーツァルトのK.136、さらにモーツァルト最晩年の祈りに満ちたクラリネット協奏曲を、ウィーン・フィル首席のダニエル・オッテンザマーを迎えて演奏します。そして、次なる2017年度は、終身名誉指揮者として広響との新たなステージに立ちます。どうぞご期待を!

モーツァルト ディヴェルティメント ニ長調 K.136
Mozart: Divertimento in D major K.136

モーツァルト クラリネット協奏曲イ長調 K.622
Mozart: Clarinet Concerto in A major K.622

R.シュトラウス 交響詩「英雄の生涯」Op.40
R.Strauss: Ein Heldenleben Op.40

チケット料金 S:5,200円 A:4,700円 B:4,200円 学生:1,500円
チケット発売日 一般プレイガイド 2017年1月18日(水) / 広響事務局 2017年1月18日(水)



指揮 秋山 和慶
Conductor Kazuyoshi Akiyama



クラリネット ダニエル・オッテンザマー
Clarinet Daniel Ottensamer

Custom

構想から13年、カスタムホルン待望の新モデル



感動を・ともに・創る



YHR-869D

¥880,000 (税抜)

ベル: イエローブラス 太さMS デタッチャブル
ボアサイズ: 12.1mm
バルブシステム: 4ロータリー/メカニカルアクション
ロットエンドベアリング方式
マウスピース: HR-34C (新設計)
ケース: 専用セミハードケース (キグバックライト)



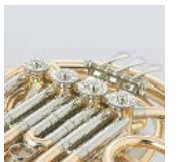
YHR-869GD

¥900,000 (税抜)

ベル: ゴールドブラス 太さMS デタッチャブル
ボアサイズ: 12.1mm
バルブシステム: 4ロータリー/メカニカルアクション
ロットエンドベアリング方式
マウスピース: HR-34C (新設計)
ケース: 専用セミハードケース (キグバックライト)



<可動式小指掛け>
手の小さな奏者でも
最適な位置で楽器保持が可能。



<バルブキャップ>
ヘビータイプのキャップを装備
豊かな音色、響きを実現。

<専用セミハードケース>
ヤマホルン初のバックパック
タイプのキグバックライトを採用。

<メカニカルアクション>
制度の高いベアリング機構が
抜群の反応の良さを実現。

株式会社ヤマハミュージックリテイリング 広島店

〒730-8628 広島市中区紙屋町1丁目1-18

■営業時間/10:30~19:00 ■定休日/第1・3水曜日(祝祭日は除く)

ヤマハ広島店

1F CD・DVD・楽譜082-244-3781

プレイガイド082-244-3779

B1F ギター・ドラム・シンセサイザー082-244-3778

ウクレレ・PA・デジタル機器・スタジオ082-244-3778

ピアノの082-244-3772

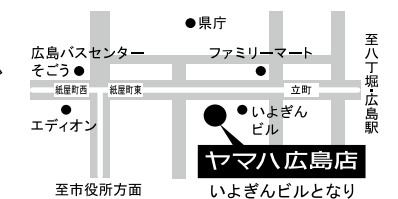
4~6F 大人の音楽レッスン082-244-3782

プレビアス紙屋町082-244-3782

3F ピアノ・エレクトーン・電子ピアノ082-244-3760

音のヤマハの防音室アビテックス082-244-3760

2F 管楽器・弦楽器・打楽器082-244-3780





Conductor Kazuyoshi Akiyama

ディスカバリー・シリーズ “Gift” ～広響の新たな才能と天才モーツァルトの肖像

秋山和慶最後のディスカバリー・シリーズのタイトルは“Gift”
天才モーツァルトを軸に、様々な作曲家の優れた作品を、広響の才能あるソリストたちを交えて
紹介します。秋山が是非とも皆様に聴いてほしい音楽の贈り物!

指揮 秋山 和慶 場所 JMSアステールプラザ大ホール 18:45開演(17:45開場)

チケット料金 S:5,200円 A:4,200円 B:3,200円 学生:1,000円

1 2016.6.3金 チケット発売日 一般プレイガイド 2016年4月3日(日)／広響事務局 2016年4月4日(月)

ジョリヴェ 打楽器協奏曲

Jolivet: Percussion Concerto

安部幸明 弦楽のためのピッコラ・シンフォニア

Komei Abe: Piccola Sinfonia for Strings

モーツァルト セレナード第10番変ロ長調 K.361(370a)「グラン・パルティータ」

Mozart: Serenade No.10 in B-flat major K.361 (370a) "Gran Partita"



打楽器 岡部 亮登
Percussion Ryoto Okabe

2 2016.9.16金 チケット発売日 一般プレイガイド 2016年7月16日(土)／広響事務局 2016年7月19日(火)

武満徹 海へII*

Toru Takemitsu: Toward the Sea II

武満徹 弦楽のためのレクイエム(1957)

Toru Takemitsu: Requiem for String Orchestra(1957)

ブリテン 4つの海の間奏曲 Op.33a(歌劇「ピーター・グライムズ」より)

Britten: Four Sea Interludes from "Peter Grimes" Op.33a

モーツァルト 交響曲第39番変ホ長調 K.543

Mozart: Symphony No.39 in E-flat major K.543



アルト・フルート 森川 公美*
Alto flute Kumi Morikawa



ハープ 高野 麗音*
Harp Reine Takano

3 2017.1.27金 チケット発売日 一般プレイガイド 2016年11月27日(日)／広響事務局 2016年11月28日(月)

細川俊夫 〈変容〉クラリネットと弦楽オーケストラ、打楽器のための

Toshio Hosokawa: Metamorphosis

For Clarinet and String Orchestra with Percussion

レーガー モーツァルトの主題による変奏曲とフーガ Op.132

Reger: Variations and Fugue on a Theme by Mozart Op.132

モーツァルト 交響曲第40番ト短調 K.550

Mozart: Symphony No.40 in G minor K.550



クラリネット 品川 秀世
Clarinet Hideyo Shinagawa

4 2017.3.9木 チケット発売日 一般プレイガイド 2017年1月9日(月)／広響事務局 2017年1月10日(火)

近衛秀麿(編曲) 越天楽

Hidemaro Konoye(arr.): Etenraku

大栗裕 管弦楽のための「神話」―天の岩屋戸の物語による―

Hiroshi Ohguri: Legend for Orchestra (After the Tale of Ama-no-Iwayado)

メシアン 7つの俳諧 ―ピアノと管弦楽のための日本の素描―

Messiaen: Sept Haïkaï -Esquisses Japonaises pour Piano et Orchestre-

モーツァルト 交響曲第41番ハ長調 K.551「ジュピター」

Mozart: Symphony No.41 in C major K.551 "Jupiter"



ピアノ 長尾 洋史
Piano Hiroshi Nagao



広島の新しい銘菓「生もみじ」は、生菓子として作られたのみじです。
徹底した衛生完備の工場で、にしき堂の技術陣が総力をあげて開発した特殊な包装技術により、生菓子でありながら大変日持ちがよくなりました。また、日数が経ると一段と味わい深くなります。
新鮮なお餅と清冽な地下水、北海道十勝産の厳選された小豆で作られた上品な味わいを、心ゆくまでお楽しみください。

生もみじ



にしき堂

にしき堂本店 年中無休(午前8時～午後8時)

〒732-0052 広島市東区光町1丁目13-23 Tel.082-262-3131(代)

TEL.0120-979-161 受付時間/平日 午前8:00～午後6:00

FAX.0120-963-161

にしき堂オンラインショップ

http://www.nisikido.co.jp

音楽の花束〈春・秋・冬〉～広響名曲コンサート～

「名曲」—それは、ミューズ(音楽の女神)の世界に咲く多彩な花々。
名曲の数々を花束にして、あなたとあなたの大切な方へお贈りします。

春 2016.5.25水
18:45開演(17:45開場) 広島国際会議場フェニックスホール

受け継がれる音楽の系譜 —バロックからロマン派へ

後生の作曲家に大きな影響を与えたバロックのヘンデルとバッハ。バッハを敬愛してやまなかった後期ロマン派のブラームス。巨匠ボンマーとチェンバロの曾根を迎えて音楽の系譜を紡ぎます。

ヘンデル 組曲「水上の音楽」より(レートリッヒ版)
Handel: Water Music(Redlich Edition)

J.S.バッハ チェンバロ協奏曲第1番二短調 BWV.1052
J.S.Bach: Cembalo Concerto No.1 in D minor BWV.1052

ブラームス 交響曲第1番八短調 Op.68
Brahms: Symphony No.1 in C minor Op.68

チケット料金 S:4,200円(ペア:6,400円) A:3,200円 B:2,200円 学生:1,500円
チケット発売日 2016年2月下旬発売予定



指揮 マックス・ボンマー
Conductor Max Pommer



チェンバロ 曾根 麻矢子
Cembalo Mayako Sone

秋 2016.10.10月・祝
15:00開演(14:00開場) 広島国際会議場フェニックスホール

ポール・メイエの世界 —ドイツロマン派の神髄

クラリネットの世界的なソリストとして、また指揮者としても活躍の場を広げるメイエが吹き振りに選んだのは、思い入れの強いシュポアの2番。ウェーバー、メンデルスゾーンの名作とともにロマンの世界、メイエ・ワールドへ誘います。

ウェーバー 歌劇「魔弾の射手」序曲
Weber: Der Freischütz, Overture

シュポア クラリネット協奏曲第2番変ホ長調 Op.57
Spohr: Clarinet Concerto No.2 in E-flat major Op.57

メンデルスゾーン 交響曲第3番イ短調 Op.56「スコットランド」
Mendelssohn: Symphony No.3 in A minor Op.56 "Schottische"

チケット料金 S:4,200円(ペア:6,400円) A:3,200円 B:2,200円 学生:1,500円
チケット発売日 一般プレイガイド 2016年5月26日(木) / 広響事務局 2016年5月26日(木)



クラリネット&指揮
ポール・メイエ
Clarinet&Conductor Paul Meyer

冬 2017.2.19日
15:00開演(14:00開場) 広島国際会議場フェニックスホール

名匠たちの響演 —名曲の新たな地平へ

前橋はメンデルスゾーン、秋山は「新世界より」。ともに50年を超える演奏活動で日本の音楽界を牽引してきた二人が、これぞ「名曲」として輝き続ける作品の新たな地平を切り拓きます。

ドヴォルザーク 序曲「謝肉祭」Op.92
Dvořák: Carnival Overture Op.92

メンデルスゾーン ヴァイオリン協奏曲ホ短調 Op.64
Mendelssohn: Violin Concerto in E minor Op.64

ドヴォルザーク 交響曲第9番ホ短調 Op.95「新世界より」
Dvořák: Symphony No.9 in E minor Op.95 "From the New World"

チケット料金 S:4,200円(ペア:6,400円) A:3,200円 B:2,200円 学生:1,500円
チケット発売日 一般プレイガイド 2016年10月11日(火) / 広響事務局 2016年10月11日(火)



指揮 秋山 和慶
Conductor Kazuyoshi Akiyama



ヴァイオリン 前橋 汀子
Violin Teiko Maehashi

花とみどりで、
人と人をつなぐ日比谷花壇

日比谷花壇は、
花と「とも」にあり続け、
お客様と「とも」にあり続けます。

感動はいつか、花とともに。

HIBIYA-KADAN

日比谷花壇 広島グループ

地域定期演奏会

各地のコンサートホールに多彩な指揮者とソリスト陣とともに広響が伺い、クラシックの傑作をお届けします。
それぞれホールの響きと共に楽しみください。

2016 4.24日 第19回廿日市定期演奏会

15:00開演(14:30開場) つかいち文化ホール さくらびあ

オーケストラが織りなすファンタジー

若手実力派ピアニスト北村を迎えて、ピアノの詩人ショパンのコンチェルトを、そして、アラビアン・ナイトをテーマに作曲された「シェエラザード」で現田によるファンタジーの世界をお楽しみください。

ショパン ピアノ協奏曲第2番へ短調 Op.21
Chopin: Piano Concerto No.2 in F minor Op.21

リムスキー=コルサコフ 交響組曲「シェエラザード」Op.35
Rimsky-Korsakov: Symphonic Suite "Scheherazade" Op.35

チケット料金 S:3,700円 A:3,200円 B:2,700円 学生:1,500円
お問い合わせ さくらびあ事務局 Tel:0829-20-0111



指揮 現田 茂夫
Conductor Shigeo Genda



ピアノ 北村 朋幹
Piano Tomoki Kitamura

2016 7.17日 第26回呉定期演奏会

14:30開演(14:00開場) 呉市文化ホール

次世代の才能と綴る名曲の森

クラリネット界期待の橋本が広響初登場。定番のウェーバーで真価を聴かせます。指揮の鈴木はベートーヴェンの「傑作の森」の交響曲を。パッサカリアではチェンバロ弾き振りもおおくりします。

J.S.バッハ ブランデンブルク協奏曲第3番ト長調 BWV.1048
J.S.Bach: Brandenburg Concerto No.3 in G major BWV.1048

ウェーバー クラリネット協奏曲第2番 変ホ長調 Op.74
Weber: Clarinet Concerto No.2 in E-flat major Op.74

ベートーヴェン 交響曲第6番へ長調 Op.68「田園」
Beethoven: Symphony No.6 in F major Op.68 "Pastorale"

チケット料金 S:3,700円 A:3,200円 B:2,700円 学生:1,000円
お問い合わせ 呉市文化振興財団(呉市文化ホール内) Tel:0823-25-7878



指揮 鈴木 優人
Conductor Masato Suzuki



クラリネット 橋本 杏奈
Clarinet Anna Hashimoto

2017 2.5日 第23回福山定期演奏会

15:00開演(14:15開場) ふくやま芸術文化ホール リーデンローズ

深遠なる響きの世界へ

第12回チャイコフスキー国際コンクール最高位のヴァイオリニスト、川久保はベートーヴェンのコンチェルトでその深い音楽性に迫ります。数々のポストを歴任した秀麗の指揮者、大友はドヴォルザークのシンフォニー。聴きごたえ十分のふたつの大作です。

ベートーヴェン ヴァイオリン協奏曲二長調 Op.61
Beethoven: Violin Concerto in D major Op.61

ドヴォルザーク 交響曲第8番ト長調 Op.88
Dvořák: Symphony No.8 in G major Op.88

チケット料金 S:4,200円 A:3,700円 B:3,200円 学生:1,500円
お問い合わせ ふくやま芸術文化振興財団 Tel:084-928-1800

広響コンサート会員に「ふくやま定期会員」が新たに加わりました。詳しくはp.22をご覧ください。



指揮 大友 直人
Conductor Naoto Otomo



ヴァイオリン 川久保 賜紀
Violin Tamaki Kawakubo

2017 3.5日 第24回島根定期演奏会(松江)

14:00開演(13:30開場) 松江市総合文化センター プラバホール

情熱と冷静の先に

圧倒的なテクニックで話題の反田は、人気の高いラフマニノフのコンチェルトで広響初共演。緻密な音楽解釈で定評のある広響第三代音楽監督高関は、チャイコフスキーの「人生」交響曲をドラマティックに描きます。

ラフマニノフ ピアノ協奏曲第2番ハ短調 Op.18
Rachmaninov: Piano Concerto No.2 in C minor Op.18

チャイコフスキー 交響曲第4番へ短調 Op.36
Tchaikovsky: Symphony No.4 in F minor Op.36

チケット料金 <全席自由>一般:3,200円(当日:3,700円) 学生:1,500円(当日:1,800円)
お問い合わせ 松江市総合文化センター プラバホール Tel:0852-27-6000



指揮 高関 健
Conductor Ken Takaseki



ピアノ 反田 恭平
Piano Kyohei Sorita

チケットの購入方法

広響主催公演(定期演奏会、「平和の夕べ」コンサート、ディスカバリー・シリーズ、広響名曲コンサート)のチケットは下記の方法でご購入いただけます。地域定期、その他の公演についてはお問い合わせください。

広響事務局

(お申し込みフォーム)

お電話 広響事務局 (TEL 082-532-3080) [受付時間 平日9:00~17:20]

メール チケット申し込みフォーム <http://hirokyo.or.jp/concert/ticket>
※お席はお選びいただけません。また、お支払いは原則演奏会当日となります。

ご来局 広島市中区舟入中町9-12舟入信愛ビル3F [受付時間 平日9:00~17:20]

* 広響コンサート会員、中国新聞ちゅーピークラブ、マロニエカード(ひろしま美術館)、JAF会員はチケット割引があります。詳しくは広響事務局へお問い合わせください。



プレイガイド

エディオン広島本店、福屋八丁堀本店、福屋広島駅前店、アルパーク天満屋、チケットぴあ、ローソンチケット、広島アーツ楽器、中国新聞社読者広報部、中国新聞販売所(取り寄せ)、JMSアステールプラザ情報交流ラウンジ(定期演奏会を除く)、広響事務局にて販売。

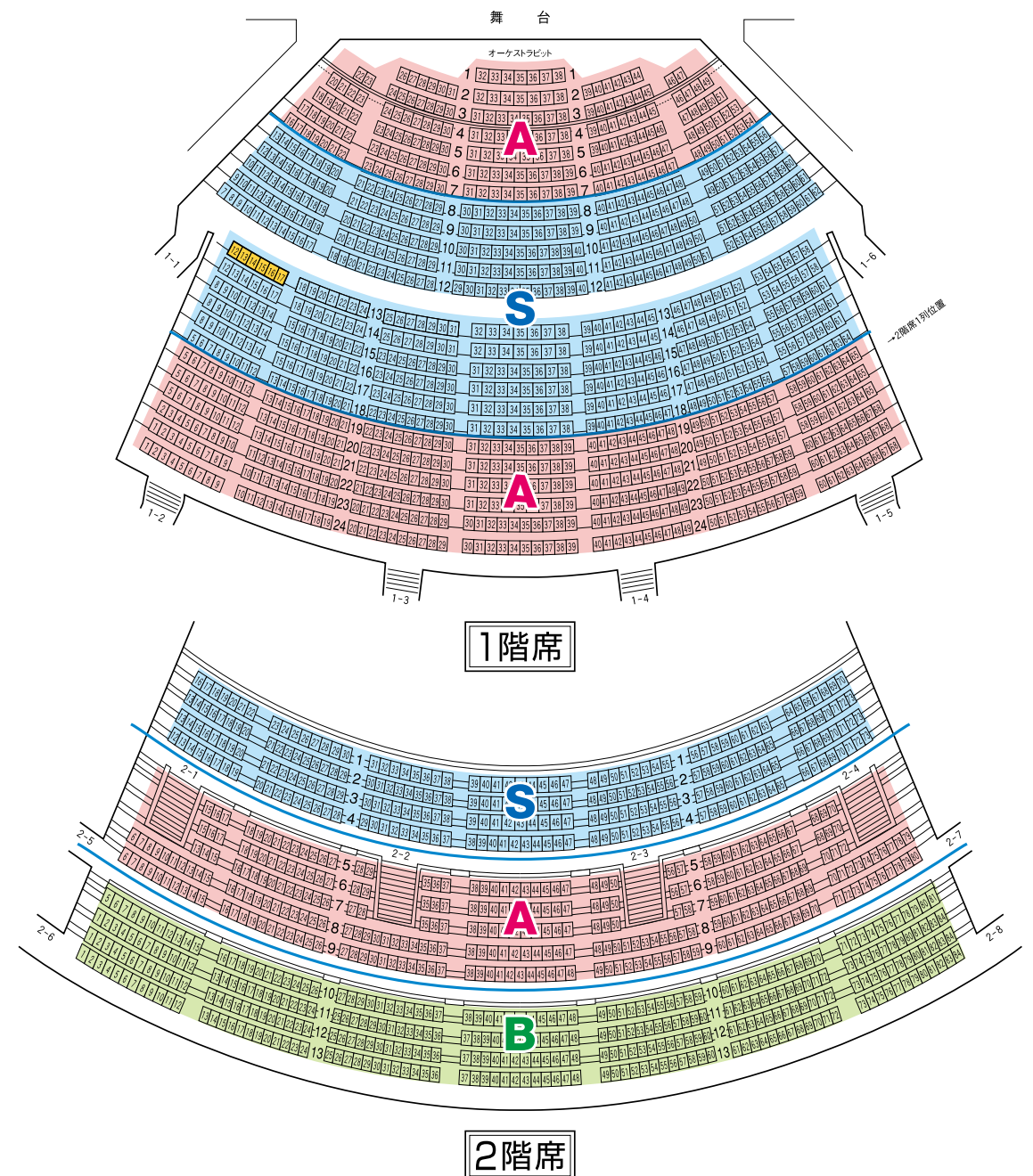
※学生券は広響事務局のみ取扱い。 ※お申し込み後のチケットのキャンセル、お席の変更はお受けできません。
※やむを得ぬ事情により出演者・曲目等を変更する場合がございます。 ※就学前のお子様の入場はご遠慮ください。

定期演奏会会場

広島文化学園HBGホール

〒730-0812 広島市中区加古町3-3 広島市文化交流会館 TEL 082-243-8488(ホール直通)

ホール客席図



広島交響楽団 ふくやま定期会員を募集します

2016年度より「広響ふくやま定期会員」を広響事務局にて募集します。

広響ふくやま定期会員は、ふくやま芸術文化ホールリーデンローズにて開催する「福山定期演奏会」の座席を優先的にお選びいただき、次年度以降はお得な価格で、同じお席を最優先でご継続いただける広島交響楽団福山定期演奏会鑑賞のための会員制度です。

会費 S席(1階席) 新規ご入会 4,200円(税込) / ご継続 3,500円(税込) ※A席・B席からはお選びいただけません

申込み受付期間 2016.2.8~2016.9.30

◆会員特典

- ・2017年2月5日に開催します、第23回福山定期演奏会のS席1席を一般発売前に優先的にお取りいただけます。また、次年度へご継続の場合は、第24回福山定期演奏会におきまして最優先で同じお席をお取りいただけます。
- ・福山定期演奏会のチケットを追加でお求めの場合、2枚まで1割引でご購入いただけます。
- ・福山地区での広島交響楽団の演奏会をご案内させていただきます。

■その他の会員特典はコンサート会員と共通です。詳しくはP36をご覧ください。

◆ご入会方法 広響事務局にお電話ください。お席をご案内いたします。

広響事務局 TEL082-532-3080 [受付時間 平日9:00~17:20]

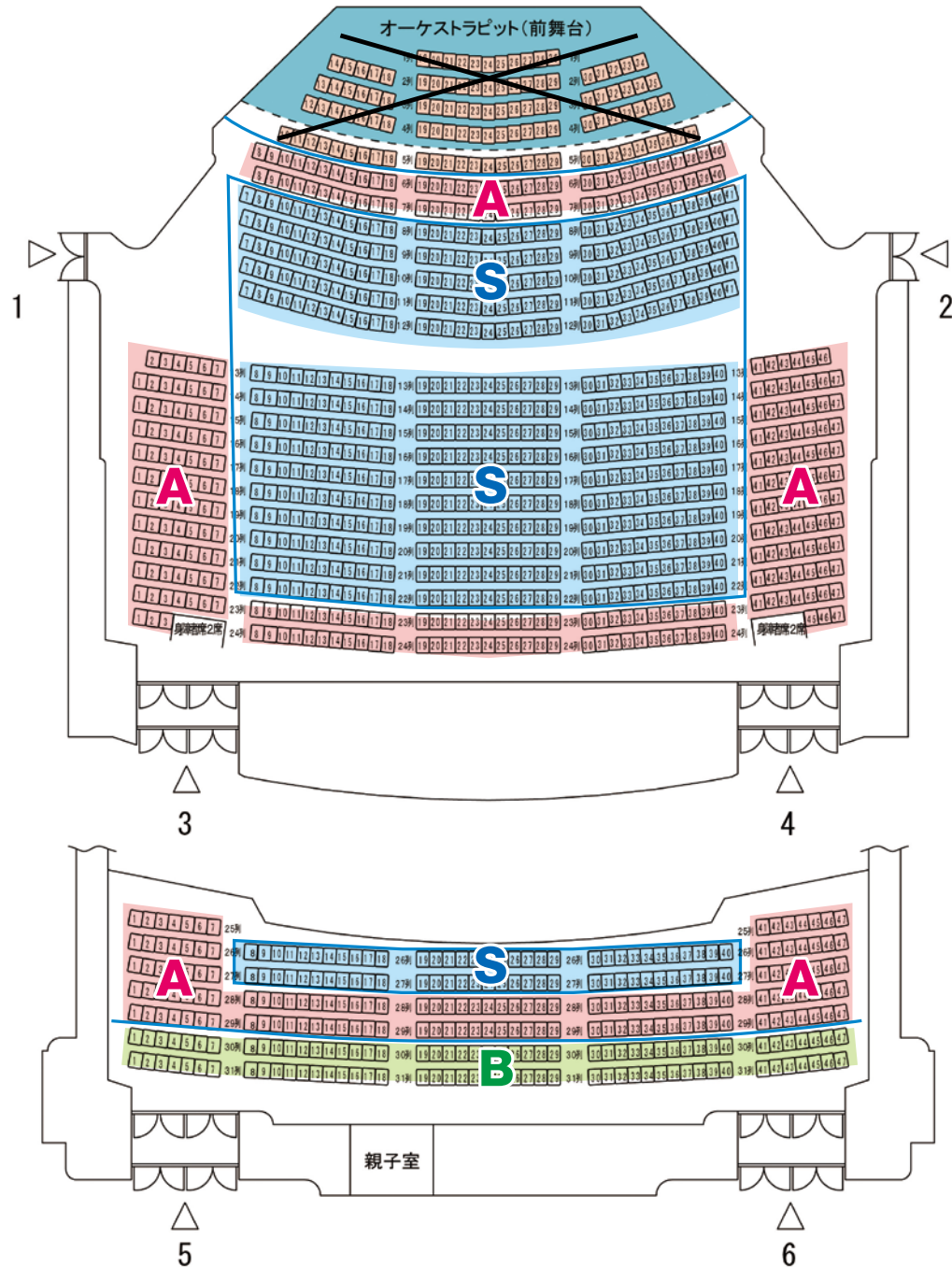
■印 車イス用可動席(13列 12~17)

ディスカバリー・シリーズ会場

JMSアステールプラザ大ホール

〒730-0812 広島市中区加古町4-17 TEL 082-244-8000

大ホール客席図

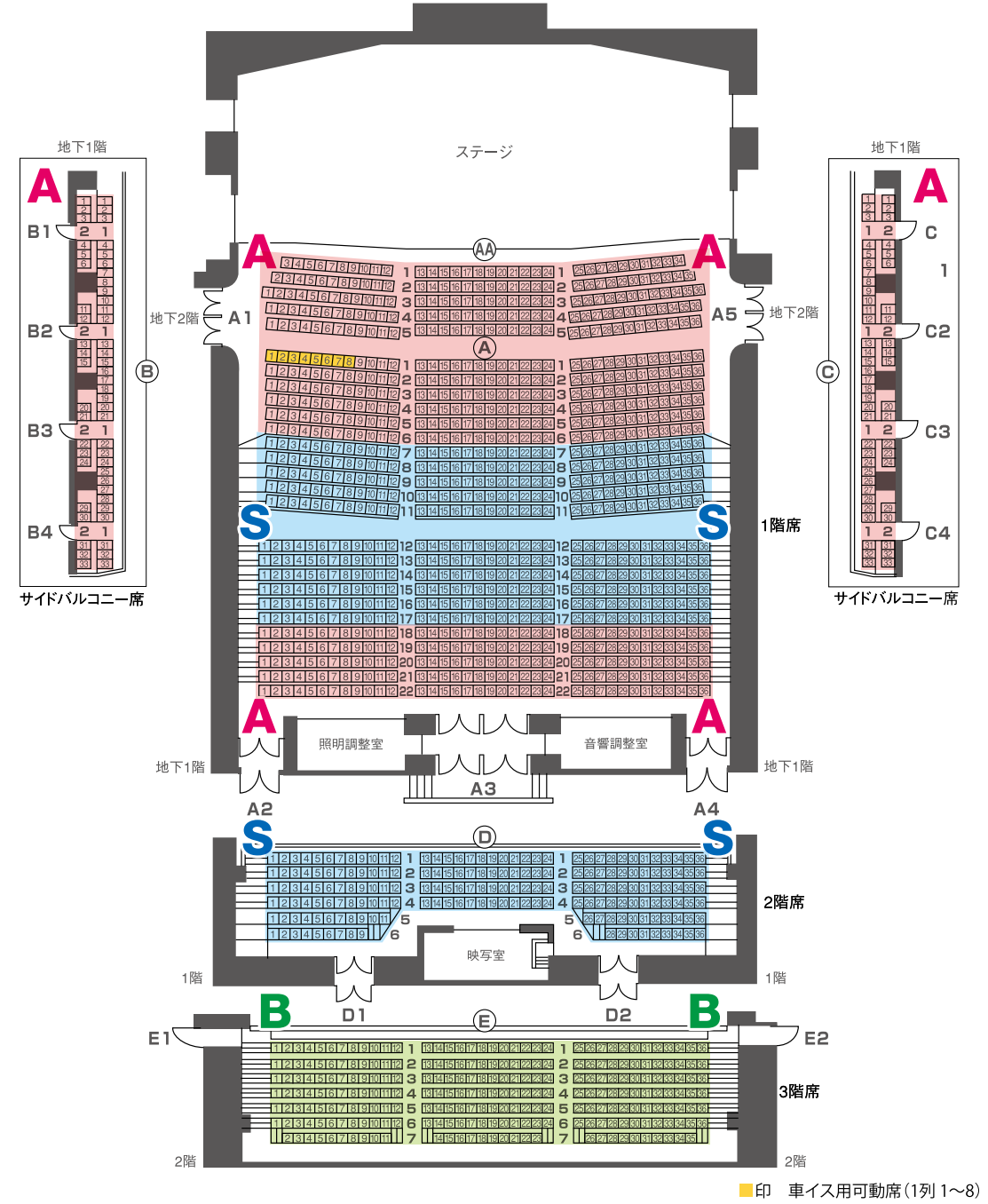


音楽の花束~広響名曲コンサート~/平和の夕べ会場

広島国際会議場 フェニックスホール

〒730-0811 広島市中区中島町1番5号 TEL 082-242-7777

ホール客席図



■印 車イス用可動席(1列1~8)



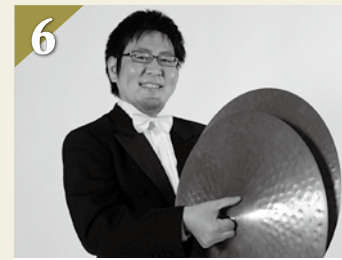
S	M	T	W	T	F	S
					1	2
3	4	5	6	7	8	9
10	11	12	13	14	15	16
17	18	19	20	21	22	23
24	25	26	27	28	29	30

- 4/17 第359回定期演奏会
- 4/24 第19回廿日市定期演奏会



S	M	T	W	T	F	S
1	2	3	4	5	6	7
8	9	10	11	12	13	14
15	16	17	18	19	20	21
22	23	24	25	26	27	28
29	30	31				

- 5/14 第360回プレミアム定期演奏会
- 5/25 音楽の花束「春」



S	M	T	W	T	F	S
				1	2	3
4	5	6	7	8	9	10
11	12	13	14	15	16	17
18	19	20	21	22	23	24
25	26	27	28	29	30	

- 6/3 ディスカバリー・シリーズ1
- 6/10 第361回定期演奏会



S	M	T	W	T	F	S
						1
2	3	4	5	6	7	8
9	10	11	12	13	14	15
16	17	18	19	20	21	22
23	24	25	26	27	28	29
30	31					

- 10/10 音楽の花束「秋」
- 10/21 第364回定期演奏会



S	M	T	W	T	F	S
				1	2	3
4	5	6	7	8	9	10
11	12	13	14	15	16	17
18	19	20	21	22	23	24
25	26	27	28	29	30	

- 11/11 第365回定期演奏会



S	M	T	W	T	F	S
					1	2
3	4	5	6	7	8	9
10	11	12	13	14	15	16
17	18	19	20	21	22	23
24	25	26	27	28	29	30
31						



S	M	T	W	T	F	S
					1	2
3	4	5	6	7	8	9
10	11	12	13	14	15	16
17	18	19	20	21	22	23
24	25	26	27	28	29	30
31						

- 7/8 第362回定期演奏会
- 7/17 第26回呉定期演奏会



S	M	T	W	T	F	S
					1	2
3	4	5	6	7	8	9
10	11	12	13	14	15	16
17	18	19	20	21	22	23
24	25	26	27	28	29	30
31						

- 8/5 「平和のタベ」コンサート



S	M	T	W	T	F	S
					1	2
3	4	5	6	7	8	9
10	11	12	13	14	15	16
17	18	19	20	21	22	23
24	25	26	27	28	29	30

- 9/9 第363回定期演奏会
- 9/16 ディスカバリー・シリーズ2



S	M	T	W	T	F	S
1	2	3	4	5	6	7
8	9	10	11	12	13	14
15	16	17	18	19	20	21
22	23	24	25	26	27	28
29	30	31				

- 1/20 第366回定期演奏会
- 1/27 ディスカバリー・シリーズ3



S	M	T	W	T	F	S
				1	2	3
4	5	6	7	8	9	10
11	12	13	14	15	16	17
18	19	20	21	22	23	24
25	26	27	28			

- 2/5 第23回福山定期演奏会
- 2/19 音楽の花束「冬」
- 2/26 第367回定期演奏会



S	M	T	W	T	F	S
					1	2
3	4	5	6	7	8	9
10	11	12	13	14	15	16
17	18	19	20	21	22	23
24	25	26	27	28	29	30
31						

- 3/5 第24回島根定期演奏会(松江)
- 3/9 ディスカバリー・シリーズ4
- 3/18 第368回定期演奏会

The Bakery and more
パンからはじまる、ヒュッゲな暮らし。



私たちは、ベーカリーとしてパンの最高のおいしさとクオリティを追求し、
パンのある心豊かな暮らしをご提案しています。

「ヒュッゲ」とは、デンマーク語で「人と人のふれあいから生まれる、温かな居心地のよい雰囲気」を意味する言葉。

ANDERSEN
<http://www.andersen.co.jp/>

きっと毎朝の鏡の前が楽しくなる・・・

Takeda Brush

国民栄誉賞副賞 受注製造 [2011年までしこJAPAN]



国民栄誉賞副賞

本物の化粧ブラシは、
「技術を育てる道具」として「コンセプトが明快」で
「分かり易く使い易さを実感できるべきもの」
「正しく使えば、気持ち良く長持ちするべきもの」
という信念の下、製造をしております。



2種類の国際特許取得 [化粧容器として]
口紅やリップクリームの容器にも応用可

片手ワンタッチ操作で
蓋が自動開閉＆ブラシを出し入れ
「蓋付スライドブラシ」



まとまり：密着感：
化粧品の伸び

良質な天然毛が持つ
生きた毛先の力
生きた弾力性



優しく撫でるだけで

「毛先が粉を含む」
「粉が肌に自然に馴染む」

だから

お手入れ簡単で
気持ち良く長持ち!

「熊野筆」(団体商標)とは「熊野で作られた筆」の総称であり、伝統的工芸品「熊野筆」(経済産業大臣指定)とは定義が異なります。中でも化粧筆の歴史は比較的浅く、伝統的工芸品には該当しませんが、逆に、現在も進化の途上であり、大型の機械を導入する会社が増える等、全く異なる技術体系、品質基準を持つ会社が、多様に数多く存在するという大変面白い側面を持ちます。(有)竹田ブラシ製作所は、大型の機械を導入せず、「研究」「観察」にも重点を置いた独自の品質基準に基づき、西欧と日本の技術を融合した独自の製法を用いて、専属の職人が手作りで製造しております。他社の「熊野筆」の製造、もしくは、自社ブランドの筆の外注は、一切、行っておりません。Takeda Brushブランドの製品については、本体がパッケージにロゴマーク、もしくは、「Takeda Brush」の名前が入っております。

化粧ブラシ専門メーカーとして、独自ブランド「Takeda Brush」を掲げ、全て独自の製法・デザイン・設計、数々の取得特許などを使って、専属の職人と共に、常に「世界一の品質」「世界初の本質的な新しさ」を念頭に置いた製造・開発を続けております。営業部門もないような小さな会社ですが、2011年には、国からの依頼を受け、有限会社 竹田ブラシ製作所が、「国民栄誉賞 副賞」(なでしこJAPAN)を製造納品させていただきました。

有限会社 竹田ブラシ製作所 化粧ブラシ専門メーカー since1947  Takeda Brush

■直営店舗：Takeda Brush Hiroshima 高島屋新宿店1F [東京] since 2003

■URL：<http://takeda-brush.com/> ■Email：takeda-brush@ad.email.ne.jp

■本社工場：〒731-4214 広島県安芸郡熊野町中満4-8-1 ■TEL：082-854-0144 ■FAX：082-854-0478

ハクボタン
白牡丹

お酒は二十歳になってから。
飲酒運転は法律で禁止されています。お酒はおいしく適量を。
妊娠中や授乳期の飲酒は、胎児、乳児の発育に悪影響を与えるおそれがあります。

醸造元：白牡丹酒造株式会社
総販売元：白牡丹株式会社
<http://www.hakubotan.co.jp>

広島県東広島市西条本町十五番五号
広島県東広島市西条栄町三番一〇号 (082)441-1100



白牡丹 広島特撰 大吟醸 720ml 瓶詰



白牡丹 李白が顔に 崩れけり 漱石

文豪夏目漱石は、先々代社長 島博三との交友の永かった事が、交された手紙に偲ばれます。漱石は、宿命的な胃病のために、酒も多くはたしなめなかったが、白牡丹だけは愛して止まずとして上の句を寄せられています。

漱石が愛した酒が広島にある

お好コミュニケーション。

そこには、お好み焼がある。



週末は、お好み焼食べようDay!



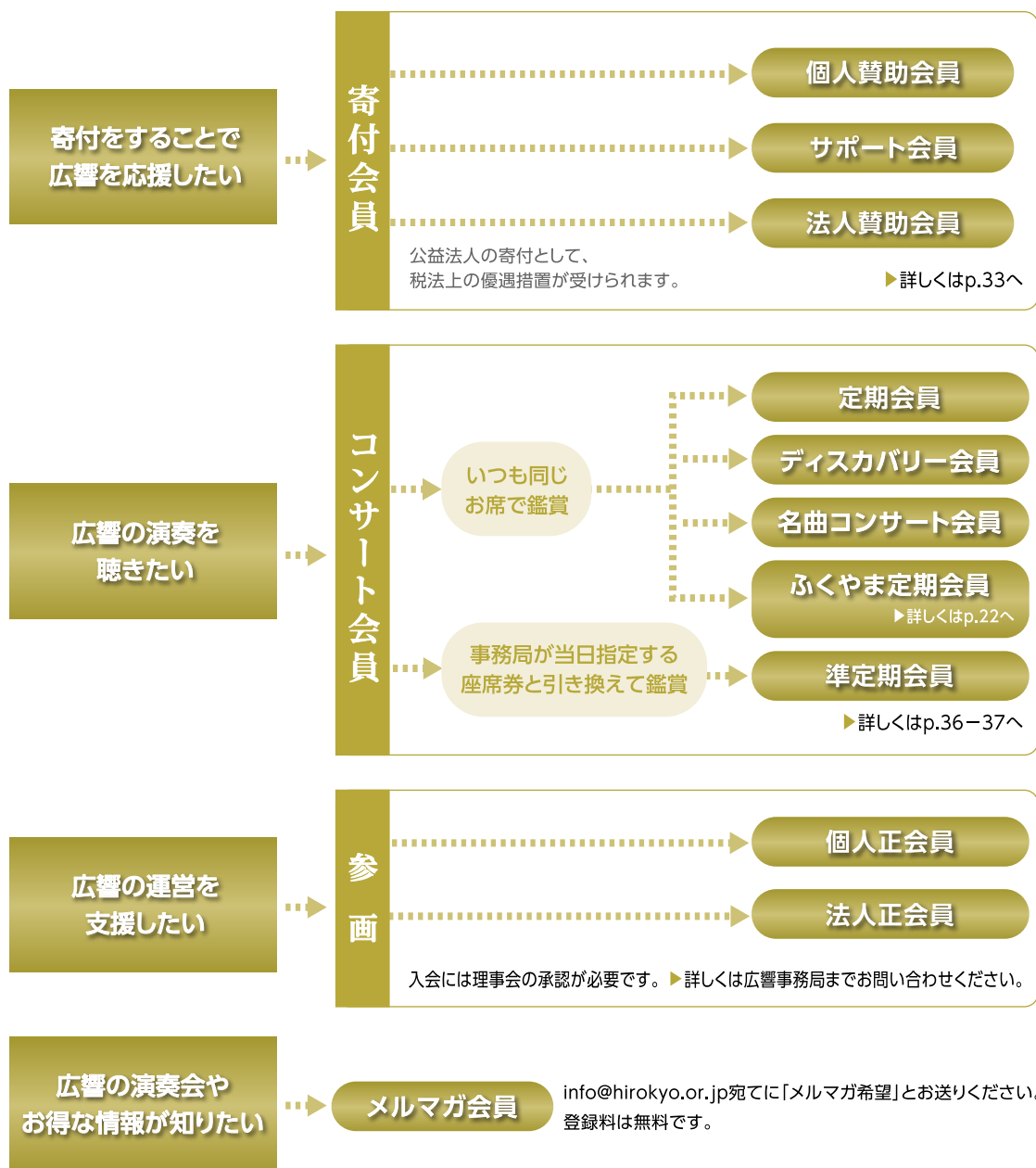
食べて、笑って、
明日の栄養にしよう。

恋も仕事もいろいろあるけれど、
みんなでのお好み焼を囲めば、
不思議と気持ちが丸くなる。
きっと、明日もいいことあるさ。



広響会員制度のご案内

以下のフローチャートより、ご希望の会員をお選びください。



お申し込み・お問い合わせ

公益社団法人 広島交響楽協会 TEL 082-532-3080 FAX 082-532-3081
E-mail info@hirokyo.or.jp

「反社会勢力」とみなされる個人・団体の会員への加入はお断りします。



寄付会員のご案内



◆個人の皆様

個人賛助会員

広響をご支援いただくための寄付制度

会費 1口 25,000円 入会 随時ご入会いただけます。(入会月より1年間有効)

サポート会員

広響をご支援いただくための小口寄付制度

会費 1口 5,000円 入会 随時ご入会いただけます。(入会月より1年間有効)

◆法人の皆様

法人賛助会員

広響の事業を賛助するためにご入会いただく会員制度

会費 1口 100,000円 入会 随時ご入会いただけます。(入会月より1年間有効)

◆個人・法人の皆様

ドネーションシート

夢を持った若者を応援したい! そんな皆様からの気持ちを形にしました。

定期会員のお席をご寄付いただくことで、音楽家を目指す若者を中心に演奏会へ招待し、その夢の実現を皆様に直接応援していただく会員制度です。

会費 1席 37,500円(S席)または33,500円(A席) ※お席はこちらで選ばせていただきます。

入会 随時ご入会いただけます(入会月より1年間有効)

特典 ・寄付を受けられた方からの演奏会の感想文と、定期演奏会のプログラムをお送りします。

・定期演奏会のプログラムにお名前を掲載します。(匿名可)

・公益法人への寄付として、税法上の優遇措置が受けられます。(詳しくはp.35をご覧ください)

寄付会員特典(ドネーションシートを除く)

・公益法人への寄付として、税法上の優遇措置が受けられます。(詳しくはp.35をご覧ください)

・定期演奏会のプログラムにお名前を掲載いたします。(匿名可)

・「ファン感謝デー」にお申込みいただけます。(日程未定)

・広響季刊誌「トレンド広響」を年4回お届けいたします。

*広島市文化交流会館内のレストラン「フォーシーズン」および「昴」で同伴者4名まで1割引でご利用いただけます。

*ヤマハミュージック広島店にてCD・楽譜を5%引でご購入いただけます。

*ひろしま美術館に、ご本人様のみ団体料金でご入場いただけます。

*広島県立美術館に、ご本人様と同伴者も含め団体料金でご入場いただけます。

*印の特典は会員証の提示が必要です。(個人の寄付会員様が対象となります。)

寄付会員になるには

個人の方



手数料無料の
郵便振替で入金

巻末の払込取扱票に
必要事項を記入

郵便局で入金

お支払完了後に領収証・会員証をお送りします(法人の方は領収証のみ)

税法上の優遇措置が受けられます(詳しくは次頁をご覧ください)

法人の方



広島銀行・もみじ銀行で入金
(別途手数料がかかります)

巻末の申込はがきに
必要事項を記入

広島銀行、もみじ銀行
または郵便局で入金
(郵便局の場合、巻末の
払込取扱票をご利用ください)

お支払完了後に領収証・会員証をお送りします(法人の方は領収証のみ)

税法上の優遇措置が受けられます(詳しくは次頁をご覧ください)

税法上の優遇措置

個人賛助会員、サポート会員、ドネーションシートの会費は、公益社団法人に対する特定寄付金^[注1]として取り扱われ、①寄付金控除(所得控除)、または②税額控除の適用を受けることができます。下記を参考に、どちらか有利な方を選び、確定申告をしてください。

①寄付金控除／所得控除(所得から差し引かれる金額)

寄付金控除額=その年に支払った特定寄付金の合計額^[注2]-2,000円

②税額控除(税金から差し引かれる金額)

税額控除額^[注3]=(その年に支払った特定寄付金の合計額^[注2]-2,000円)×40%

【控除を受けるための手続き】

下記を参考に、確定申告を行ってください。年末調整などでは控除できません。通常の確定申告期間は2月16日～3月15日です。還付を受けるための申告(還付申告)の場合は、1月4日より行えます。

A. 国税庁ホームページ(<http://www.nta.go.jp>)の「確定申告書等作成コーナー」より画面案内に従い必要事項を入力することで申告書が作成できます。

データを出力すればそのまま税務署に提出できます。e-Taxによる電子申請も可能です。

B. 最寄りの税務署で確定申告書を手取することもできます。

必要事項を記入し、提出してください。

必要添付書類

○当協会発行の「領収書」・「税額控除対象法人であることを証明する書類の写し」
(会費のご入金確認後、当協会よりお送りしますので、申告時まで大切に保管してください)

○所得税納付の証明書(源泉徴収票など)
※電子申告(e-Tax)の場合、申告時に上記書類の提出は不要です。
但し、3年間は保管し、税務署から要請があった場合は提出してください。

提出方法

- 所轄税務署へ持参
- 郵送または信書便により所轄税務署へ送付
- e-Taxによる電子申告 ※e-Taxの利用に関しては、国税庁ホームページをご覧ください。

広島県にお住まいの方は、上記控除に加え、個人県民税の寄付金控除も受けられます。
確定申告時に合わせてご確認ください。参考：(寄付金額-2,000円)×4%=個人県民税控除額

[注1] 特定寄付金とは、公益法人に対する寄付金等を言います。

[注2] 特定寄付金の合計額は、その年の総所得額の40%が限度です。

[注3] その年分の所得税額の25%が限度で、この額が所得税額から控除されます。

法人賛助会員の特定寄付金に対する控除と
寄付金の控除・確定申告に関する詳しい情報は

税務署または国税庁ホームページ(<http://www.nta.go.jp>)でご確認ください。

コンサート会員のご案内

コンサート会員のメリット



座席の指定

あなただけのマイシートで
毎回ご鑑賞いただけます。

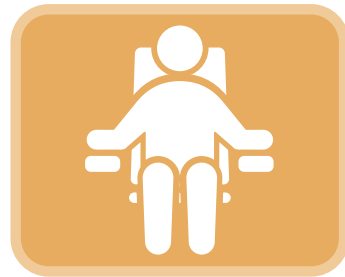
※準定期会員を除く



お得な料金

1回券に比べ、断然お得です。

(例:年間会員で約30%、
シーズン会員で約20%の割引)



座席の優先確保

継続の場合は、一般発売に
先立って次の期間のお席の
継続、変更が可能です。

※準定期会員を除く

◆会員特典(コンサート会員共通)

- ・定期演奏会のプログラムにお名前を掲載いたします。(匿名可)
 - ・定期演奏会、ディスカバリー・シリーズ、名曲コンサート(S・Aのみ)、平和の夕べのチケットを追加でお求めの場合2割引で、地域定期演奏会のチケットを追加でお求めの場合1割引でご購入いただけます。
 - ・「ファン感謝デー」にお申込みいただけます。(日程未定)
 - ・広響季刊誌「トレント広響」を年4回お届けします。
 - ※広島市文化交流会館内のレストラン「フォーシーズン」および「昴」で同伴者4名まで1割引きでご利用いただけます。
 - ※ヤマハミュージック広島店にてCD・楽譜を5%引きでご購入いただけます。
 - ※ひろしま美術館に、ご本人様のみ団体料金でご入場いただけます。
 - ※広島県立美術館に、ご本人様と同伴者も含め団体料金でご入場いただけます。
- *印の特典は会員証の提示が必要です。

▶年間定期会員・準定期会員だけの特典

- ・定期演奏会10公演に加え、8月の「平和の夕べ」コンサートを特典としてご鑑賞いただけます。

必ずお読み
ください

年間・前期定期会員の皆様へ

第360回プレミアム定期演奏会について

チケット単価をこの回に限り特別料金とし、S席6,200円、A席5,700円、B席5,200円とさせていただきます。但し、年間定期会員として広響を支えてくださる皆様へは日頃の感謝を込めて、会員料金の変更は行わず募集・継続といたします。

コンサート会員になるには

Step1

コンサートの種類を
選ぶ

◆定期演奏会

- 年間 (4月~3月の定期演奏会10公演+「平和の夕べ」コンサート 全11回)
- 前期 (4月~7月の定期演奏会 全4回)
- 中期 (8月の「平和の夕べ」コンサート+9月~11月の定期演奏会 全4回)
- 後期 (1月~3月の定期演奏会 全3回)
- 準定期会員*(入会月から1年間の定期演奏会10公演+平和の夕べ 全11回)

◆ディスカバリー・シリーズ (全4回)

◆音楽の花束 広響名曲コンサート (全3回)

*準定期会員について

お席はコンサート当日に事務局から指定させていただきます。入会月から1年間の定期演奏会10公演をお得にご鑑賞いただけます。また入会特典として「平和の夕べ」コンサートもご鑑賞いただけます。

Step2

席種を選ぶ
(S・A・B・学生)
※準定期会員を除く

	S席	A席	B席	学生
年間 定期会員(11回)	37,500円	33,500円	29,500円	—
前期 定期会員(4回)	17,500円	16,000円	14,500円	—
中期 定期会員(4回)	16,500円	15,000円	13,500円	—
後期 定期会員(3回)	12,500円	11,500円	10,500円	—
準定期会員(11回)	26,000円(座席指定不可)			—
ディスカバリー会員(4回)*	16,600円	13,400円	10,200円	3,200円
名曲コンサート会員(3回)	8,800円	6,700円	—	—

※コンサート会員とその同伴者1名までは

S席14,500円 A席11,700円 B席8,900円 学生2,800円の特別料金になります。

Step3

広響事務局に
申し込む
TEL.082-532-3080
(平日9:00-17:20)

申し込み受付期間

年間・前期 定期会員	2016.2.1~4.15
名曲コンサート会員	2016.2.1~5.24
ディスカバリー会員	2016.2.1~6.2
中期 定期会員	2016.4.18~8.4
後期 定期会員	2016.8.8~2017.1.19
準定期会員	随時受け付けております

広響をご支援いただくさまざまな制度

キャンパスメンバーズ制度

高等教育機関所属の皆様、より多くの芸術音楽に親しんで頂く為の制度です。キャンパスメンバーズに加入の高等教育機関に所属する学生・教職員の皆様は、身分証を提示することで、広響自主演奏会を特別料金にてご鑑賞いただけます。(対象公演についてはお問い合わせください。)

[対象] 高等教育機関(大学、短期大学、高等専門学校、専修学校、各種学校)

[加入校] 県立広島大学 学校法人鶴学園広島工業大学 安田女子大学・安田女子短期大学 広島大学 (2015年12月現在)

演奏会への企業協賛

広島交響楽協会が主催するコンサートに協賛としてご支援頂きます。特典の異なる〈協賛〉〈特別協賛〉〈プレミアム協賛〉の3種類をご用意しております。種類に応じて周年事業・福利厚生・企業広告等様々な場面にお役立て頂けます。

[対象] 法人の方



プレミアム協賛例

ステージ反射板への企業名投影、ポスター・チラシへの企業CI掲載等。
写真:第354回定期演奏会(2015年11月)

遺贈制度

ご自身の遺産を、本人の意思に基づき公益団体に寄付するのが遺贈です。広島交響楽協会は公益法人化に伴い、遺贈を受けることが可能になりました。支援いただいている信託銀行をご紹介しますので、詳しくは当協会までご連絡ください。

[対象] 個人の方

「広響支援自販機」設置ご協力をお願い



「広響支援自販機」は、その売上代金の一部が広響への寄付となり、広響を力強くご支援いただくものです。H26年度実績で95台・約420万円、設置いただいた皆様に心より御礼申し上げます。法人様、個人様問わず、「広響支援自販機」を設置していただける方を募集しています。



【自販機の設置・運営について】

- ◆自販機の設置に際してのご負担はありません。
- ◆運営・管理はすべて飲料販売会社が行います。
- ◆詳細な事項につきましては、ご希望の飲料販売会社の担当者がご説明にお伺いいたします。
- ◆尚、設置自販機は原則として増設・新設のものに限定させていただきますので何卒よろしくお願い申し上げます。

詳しくは、広響事務局までお問い合わせください。

TEL 082-532-3080

寄付会員名簿

皆様のご支援に心より感謝申し上げます。

法人会員

- IHI
- アイエヌジー生命保険
- アイサワ工業
- アクト中食
- 朝日商事
- 旭調温工業
- アサヒビール
- あじかん
- アスティ
- アドブレックス
- アベックス
- アールジェイ
- RCC文化センター
- アンデルセン・パン生活文化研究所
- アンフィニ広島
- 石崎本店
- イズミ
- 五日市中野眼科医院
- 厳島神社
- イトー
- 伊藤忠商事
- ウエノヤビル
- SMBC日興証券
- エディオン
- NHK
- エヌ・ティ・ティ・データ中国
- NTTドコモ
- エネルギー・コミュニケーションズ
- エネルギー・ソリューション・アンド・サービス
- エネルギー・ライフ&アクセ
- エービット
- FIG福祉会
- エリザベト音楽大学
- 大野石油店
- オタフクソース
- オフィスマットヒロ
- 音戸工作所
- 海生産業
- カクサン食品
- 鹿島建設
- 賀茂鶴酒造
- カルビー
- カワダ
- 九動
- 紀陽
- 共立
- 桐原容器工業所
- キリンビバレッジ
- キリンビールマーケティング
- キーレックス
- 近畿日本ツーリスト中国四国
- クラウン・エリート
- CRAFT & COMPANY
- 恵風会
- 原色美術印刷社
- 見真学園広島音楽高等学校
- 厚生堂長崎病院
- 廣文館
- コカ・コーラウエスト
- 小林秀商店
- 五洋建設
- ガイエンス
- サタケ
- サッポロビール
- 三機工業
- サンコーサブライ
- サン・ジョルジョ
- 三親電材
- サンテック広島支社
- サントリー酒類
- サンネット
- サンモール
- サンヨーコーポレーション
- GAパートナーズ
- JAグループ広島
- JX日鉱日石エネルギー
- ジェイ・エム・エス
- シーエックスアール
- 塩田工業
- 篠本照明
- シブヤ
- 清水建設
- 修道学園
- 庄原赤十字病院
- 昭和教材
- 新川電機
- シンギ
- シンコー
- 新星工業社
- 新日鐵住金
- 新広島ヤクルト販売
- 新菱冷熱工業中国支社
- 仁和会
- 親和興業
- ステージユニオン広島
- スパーク
- 住友生命保険
- 住野工業
- 栄守金属工業
- セイエル
- 生活協同組合ひろしま
- 積水ハウス
- 瀬戸内共同火力
- 瀬戸内海汽船
- せのがわ
- 創価学会
- ソルコム
- 損害保険ジャパン日本興亜
- ダイキョーニシカワ
- 大聖院
- 大昌工芸
- 大進本店
- 大成建設
- 太平電業
- ダイヤホーム
- 大和重工
- 大和証券
- 竹中工務店
- 田中電機工業
- 多山報恩会
- 中外工業
- 中外テクノス
- 中国化薬
- 中国企業
- 中国計器工業
- 中国高圧コンクリート工業
- 中国四国博報堂
- 中国醸造
- 中国新聞サービスセンター
- 中国新聞社
- 中国総合信用
- 中国電機製造
- 中国電気保安協会
- 中国電設工業
- 中国電力
- 中国電労「豊かな人生の会」
- 中国パワーシステム
- 中国ピアノ運送
- 中国バンド
- 中国放送
- 中電環境テクノス
- 中電技術コンサルタント
- 中電工
- 中電工業
- 中電プラント
- 鶴学園
- デリカウイング
- デルタ工業
- テレビ新広島
- 電通西日本
- テンパール工業
- 天満屋
- 東亜地所
- 東芝中国支社
- 東武トップツアーズ
- 東洋観光
- 東和セキュリティサービス
- 戸田工業
- トータテホールディングス
- トヨーエイテック
- トヨタカローラ広島
- ドリームベッド
- 長沼ガレージ
- 長沼商事
- 中村角
- 南条装備工業
- 西川ゴム工業
- 錦建設
- 西日本電信電話
- 西日本旅客鉄道
- 西広島開発
- 日電工業
- 日本アイコム
- 日本製鋼所 広島製作所
- 日本通運
- 日本たばこ産業
- ねじはし小児科
- 野村證券
- バイオガイアジャパン
- 白牡丹酒造
- 比治山学園比治山女子中学高等学校
- 日立システムズ
- 日立製作所
- 日立ソリューションズ西日本
- 広果広島中央青果
- ひろぎん保証
- 広交グループ
- 広島アクションサービス
- 広島アルミニウム工業
- 広島魚市場
- 広島駅弁当
- 広島エフエム放送
- 広島ガス
- 広島ガスプロパン
- 広島観光連盟
- 広島銀行
- 広島経済大学
- 広島県医師会
- 広島県国民健康保険団体連合会
- 広島県歯科医師会
- 広島県集団検診協会
- 広島県信用組合
- 広島県信用農業協同組合連合会
- 広島県民共済生活協同組合
- 広島県薬剤師会
- 広島市医師会
- 広島市信用組合
- 広島市文化交流会館
- 広島女学院
- ひろしま信愛不動産
- 広島信用金庫
- 広島総合警備保障
- 広島デルタライオンズクラブ
- 広島テレビ放送
- 広島電鉄
- 広島東洋カーブ
- 広島トヨタ自動車
- 広島トヨペット
- 広島文化学園大学
- 広島ホームテレビ
- 広島マツダ
- 広島洋紙
- 広島菱重興産
- 広島ワシントンホテル
- 広印青果
- ヒロタニ
- ヒロテック
- 広テレビバント
- 広電建設
- 補助タクシー
- 福屋
- 藤井汽工工業

名誉会員

大橋 千代子
高橋 温子
原田 東岷

個人賛助会員

青木 暢之
荒木 裕三
有木 敏雄
池田 晃治
フレスト

石原 崇宏
伊東 悦子
伊藤 豪朗
稲本 信秀
井上一男

井上 孝昭
猪田 正章
今井 一基
上田 裕子
鵜野 俊雄

榎本 暢之
榎本 允子
三島食品
みずほ銀行
みずほ証券

三井住友海上火災保険
三井住友信託銀行
三井物産
三井不動産リアルティ中国

三菱地所
三菱重工業
三菱商事
三菱電機

三菱UFJ信託銀行
みやうち
むさし

明治安田生命保険
明電舎
もみじ銀行

安田学園
八千代会八千代病院
山崎本社
山下江法律事務所

やまだ屋
山根木材
ヤマハミュージックジャパン

やまひろ
ユウベル
有文社

リーガロイヤルホテル広島
リベラ
菱光産業

ワカサカ ワカサカ・リハビリ病院

※ほか
匿名1社

※ほか
匿名1社

※ほか
匿名1社

※ほか
匿名1社

※ほか
匿名1社

佐野 吉雄
下野 勝俊
清水 希茂
末國 光彦
須澤 俊
角倉 博志

隅田 寛
角廣 勲
瀨川 清文
関谷 康
高木 廣治

高橋 正
高橋 美音弥
瀧本 夏彦
竹内 万博
竹原 あかね

田中 茂
谷村 武志
谷本 和弘
霊岳 文悠
田村 興造

田村 典正
丹治 邦夫
塚本 誠
妻崎 博之
徳永 正雄

中島 正夫
中野 富貴子
永野 正雄
中村 英雄
名越 祥子

名越 元
灘 和憲
西村 洋三
沼田 卓杜
野口 悟

信来 一之
間 貞雄
八田 正雄
林 成子
原田 裕司

原田 亨
深山 英樹
福田 督
藤井 達也
藤井 弘昭

藤井 浩
藤賀 猛
藤川 和久
藤元 秀樹
藤森 敏彦

藤原 昭典
船本 徹
古玉 尚
古林 行雄
部谷 俊雄

松尾 康二
松岡 秀夫
松谷 秀伸

松村 秀雄
圓山 雅俊
水野上 広司
溝部 日出夫
味能 弘之
三吉 吉三

椋田 昌夫
森 晶子
森 直樹
森本 弘道
山下 順子

山下 秀雄
山下 正洋
山内 孝
吉岡 佑樹
吉田 宏史

吉田 正子
吉野 勇治
米本 武
和田 博喜
渡邊 一秀

※ほか
匿名15名

※ほか
匿名15名

※ほか
匿名15名

※ほか
匿名15名

※ほか
匿名15名

和泉 信己
和泉 眞
泉 恭博
井田 裕一

井手ケ原 誠
井出崎 功
伊藤 聡
伊藤 英敏

井藤 将輝
伊藤 道子
井野口 稔
今岡 紀子

今岡 安則
今村 徹
岩上 譲治
岩田 圭治

岩田 聡文
岩田 康治
岩本 誠
印南 俊男
上田 明正

上田 和彦
植田 宏治
上野 修
上野 孝浩

上原 和孝
上村 浩明
牛尾 匡映
薄井 知博
内山 誠一

馬屋原 珠奈美
梅田 静則
梅村 幸平
浦上 弘之
惠川 伸子

浴 彰
江島 澄
江原 透
大石 朋子
大石 秀一

大久保 裕志
大倉 静子
大下 典男
大田 恵子
大田 康夫

大谷 裕保
大月 圭一
大蔵 直樹
大村 徹
大村 寿広

大元 宏朗
岡 成一郎
岡 則行
小笠原 徹

岡嶋 彰
岡田 茂
岡田 正一
岡田 芳子
岡野 弘典

河村 泰明
川本 修司
川本 直巳
菊田 浩司

菊岡 秀樹
木島 睦夫
木田 厚
木田 和泉

北川 敏浩
吉川 茂
木戸 一平
木東 弘昭
今岡 克己

衣笠 宏文
貴船 薫
木村 祭氏
木村 伸一
木村 哲

木村 良成
木村 善行
清澄 重里奈
金高 勲
島 珠枝

國重 俊三
國光 俊宏
久保 祐三
久保田 晴仁
久保田 泰秀

熊谷 哲之
熊谷 泰美
熊丸 祐次
久良 美智子
倉迫 昭宏

倉本 孝子
栗栖 康範
桑田 賢一郎
小泉 直樹
幸坂 正彦

河野 倫範
河野 通俊
小浦 民子
小迫 義満
小島 亮二

小玉 勤
児玉 章子
小中 洋子
小西 康夫
吾野 哲郎

小早川 信司
小林 淳行
小林 和俊
小林 則幸
小林 秀樹

小林 弘明
小笠原 直
小山 文人
金堂 慎太郎
近藤 治夫

細工 実
財満 賢二
西明寺 信広

河野 真樹
岡部 知洋
岡村 伊佐央
岡村 恒
岡本 誠司

岡山 雅亮
小川 玲
尾木 明
沖田 恵子
沖田 豊彦

沖田 雅文
荻田 玲子
荻原 忠義
奥田 伸吾
奥谷 洋樹

奥原 典樹
奥山 倫生
桶本 清司
小河 政彦
尾立 道泰

落合 央範
小野 秀治
面川 武志
甲斐 恭仁
鏡田 玲子

香河 寿樹
角井 健一
景山 和則
笠見 茂男
梶谷 敏之

梶 貴徳
楳野 肇
梶原 昌和
片山 徹也
片山 仁

加藤 昭彦
加藤 公子
加藤 大介
加藤 浩明
加藤 幹雄

加藤 睦子
加藤 睦子
門脇 令幸
金津 義之
鎌倉 仁士

上川 晶子
上水流 直子
上手 義章
神村 輝森
龜山 尚宏

菊屋田 史嗣
川内 義信
川上 俊幸
川上 広香
河野 信之

河原 和文
河村 功

酒井 国博
坂井 浩司
坂井 寛明
坂井 裕子

坂田 英幸
坂本 節夫
坂本 友一郎
櫻井 俊和
冲田 清

佐々木 直
佐々木 寛和
佐藤 幸一
佐藤 須美子
佐藤 隆仁

里信 正彦
山藤 哲也
塩田 健順
重信 勝治
穴戸 誠二

品川 哲也
柴田 浩明
柴田 芳昭
島 珠枝
島末 建作

清水 英伸
清水 雄一
字室 礼子
下紺 秀則
下村 節子

十楚 晃昌
正田 浩一
城原 輝男
白川 達也
新岡 和雄

新上 敏彦
新宅 博孝
水津 卓也
末次 功
杉田 孝

杉野 寿彦
杉ノ原 範明
杉原 弘章
杉平 直己
須澤 克則

周々木 朝香
巢守 佳之
諏訪 邦昭
清王 秀敏
瀬尾 彰宏

瀬尾 浩一
瀬崎 敏正
妹尾 善弘
寒川 起佳
其田 修一

其田 徳幸
平 直樹
高垣 広徳
高田 充
高橋 一男

高橋 誠
高橋 美佐子

河村 泰明
川本 修司
川本 直巳
菊田 浩司
菊岡 秀樹

木島 睦夫
木田 厚
木田 和泉
北川 敏浩
吉川 茂

木戸 一平
木東 弘昭
今岡 克己
衣笠 宏文
貴船 薫

木村 祭氏
木村 伸一
木村 哲
木村 良成
木村 善行

清澄 重里奈
金高 勲
島 珠枝
國重 俊三
國光 俊宏

久保 祐三
久保田 晴仁
久保田 泰秀
熊谷 哲之
熊谷 泰美

熊丸 祐次
久良 美智子
倉迫 昭宏
倉本 孝子
栗栖 康範

桑田 賢一郎
小泉 直樹
幸坂 正彦
河野 倫範
河野 通俊

小浦 民子
小迫 義満
小島 亮二
小玉 勤
児玉 章子

小中 洋子
小西 康夫
吾野 哲郎
小早川 信司
小林 淳行

小林 和俊
小林 則幸
小林 秀樹
小林 弘明
小笠原 直

小山 文人
金堂 慎太郎
近藤 治夫
細工 実
財満 賢二

西明寺 信広

河村 泰明
川本 修司
川本 直巳
菊田 浩司
菊岡 秀樹

木島 睦夫
木田 厚
木田 和泉
北川 敏浩
吉川 茂

木戸 一平
木東 弘昭
今岡 克己
衣笠 宏文
貴船 薫

木村 祭氏
木村 伸一
木村 哲
木村 良成
木村 善行

清澄 重里奈
金高 勲
島 珠枝
國重 俊三
國光 俊宏

久保 祐三
久保田 晴仁
久保田 泰秀
熊谷 哲之
熊谷 泰美

熊丸 祐次
久良 美智子
倉迫 昭宏
倉本 孝子
栗栖 康範

桑田 賢一郎
小泉 直樹
幸坂 正彦
河野 倫範
河野 通俊

小浦 民子
小迫 義満
小島 亮二
小玉 勤
児玉 章子

小中 洋子
小西 康夫
吾野 哲郎
小早川 信司
小林 淳行

小林 和俊
小林 則幸
小林 秀樹
小林 弘明
小笠原 直

小山 文人
金堂 慎太郎
近藤 治夫
細工 実
財満 賢二

西明寺 信広

河村 泰明
川本 修司
川本 直巳
菊田 浩司
菊岡 秀樹

木島 睦夫
木田 厚
木田 和泉
北川 敏浩
吉川 茂

木戸 一平
木東 弘昭
今岡 克己
衣笠 宏文
貴船 薫

木村 祭氏
木村 伸一
木村 哲
木村 良成
木村 善行

清澄 重里奈
金高 勲
島 珠枝
國重 俊三
國光 俊宏

久保 祐三
久保田 晴仁
久保田 泰秀
熊谷 哲之
熊谷 泰美

熊丸 祐次
久良 美智子
倉迫 昭宏
倉本 孝子
栗栖 康範

桑田 賢一郎
小泉 直樹
幸坂 正彦
河野 倫範
河野 通俊

小浦 民子
小迫 義満
小島 亮二
小玉 勤
児玉 章子

小中 洋子
小西 康夫
吾野 哲郎
小早川 信司
小林 淳行

小林 和俊
小林 則幸
小林 秀樹
小林 弘明
小笠原 直

小山 文人
金堂 慎太郎
近藤 治夫
細工 実
財満 賢二

西明寺 信広

河村 泰明
川本 修司
川本 直巳
菊田 浩司
菊岡 秀樹

木島 睦夫
木田 厚
木田 和泉
北川 敏浩
吉川 茂

木戸 一平
木東 弘昭
今岡 克己
衣笠 宏文
貴船 薫

木村 祭氏
木村 伸一
木村 哲
木村 良成
木村 善行

清澄 重里奈
金高 勲
島 珠枝
國重 俊三
國光 俊宏

久保 祐三
久保田 晴仁
久保田 泰秀
熊谷 哲之
熊谷 泰美

熊丸 祐次
久良 美智子
倉迫 昭宏
倉本 孝子
栗栖 康範

桑田 賢一郎
小泉 直樹
幸坂 正彦
河野 倫範
河野 通俊

小浦 民子
小迫 義満
小島 亮二
小玉 勤
児玉 章子

小中 洋子
小西 康夫
吾野 哲郎
小早川 信司
小林 淳行

小林 和俊
小林 則幸
小林 秀樹
小林 弘明
小笠原 直

小山 文人
金堂 慎太郎
近藤 治夫
細工 実
財満 賢二

西明寺 信広

河村 泰明
川本 修司
川本 直巳
菊田 浩司
菊岡 秀樹

木島 睦夫
木田 厚
木田 和泉
北川 敏浩
吉川 茂

木戸 一平
木東 弘昭
今岡 克己
衣笠 宏文
貴船 薫

木村 祭氏
木村 伸一
木村 哲
木村 良成
木村 善行

清澄 重里奈
金高 勲
島 珠枝
國重 俊三
國光 俊宏

久保 祐三
久保田 晴仁
久保田 泰秀
熊谷 哲之
熊谷 泰美

熊丸 祐次
久良 美智子
倉迫 昭宏
倉本 孝子
栗栖 康範

桑田 賢一郎
小泉 直樹
幸坂 正彦
河野 倫範
河野 通俊

小浦 民子
小迫 義満
小島 亮二
小玉 勤
児玉 章子

小中 洋子
小西 康夫
吾野 哲郎
小早川 信司
小林 淳行

小林 和俊
小林 則幸
小林 秀樹
小林 弘明
小笠原 直

小山 文人
金堂 慎太郎
近藤 治夫
細工 実
財満 賢二

西明寺 信広

河村 泰明
川本 修司
川本 直巳
菊田 浩司
菊岡 秀樹

木島 睦夫
木田 厚
木田 和泉
北川 敏浩
吉川 茂

木戸 一平
木東 弘昭
今岡 克己
衣笠 宏文
貴船 薫

木村 祭氏
木村 伸一
木村 哲
木村 良成
木村 善行

清澄 重里奈
金高 勲
島 珠枝
國重 俊三
國光 俊宏

久保 祐三
久保田 晴仁
久保田 泰秀
熊谷 哲之
熊谷 泰美

熊丸 祐次
久良 美智子
倉迫 昭宏
倉本 孝子
栗栖 康範

桑田 賢一郎
小泉 直樹
幸坂 正彦
河野 倫範
河野 通俊

小浦 民子
小迫 義満
小島 亮二
小玉 勤
児玉 章子

小中 洋子
小西 康夫
吾野 哲郎
小早川 信司
小林 淳行

小林 和俊
小林 則幸
小林 秀樹
小林 弘明
小笠原 直

小山 文人
金堂 慎太郎
近藤 治夫
細工 実
財満 賢二

西明寺 信広

河村 泰明
川本 修司
川本 直巳
菊田 浩司
菊岡 秀樹

木島 睦夫
木田 厚
木田 和泉
北川 敏浩
吉川 茂

木戸 一平
木東 弘昭
今岡 克己
衣笠 宏文
貴船 薫

木村 祭氏
木村 伸一
木村 哲
木村 良成
木村 善行

清澄 重里奈
金高 勲
島 珠枝
國重 俊三
國光 俊宏

久保 祐三
久保田 晴仁
久保田 泰秀
熊谷 哲之
熊谷 泰美

熊丸 祐次
久良 美智子
倉迫 昭宏
倉本 孝子
栗栖 康範

桑田 賢一郎
小泉 直樹
幸坂 正彦
河野 倫範
河野 通俊

小浦 民子
小迫 義満
小島 亮二
小玉 勤
児玉 章子

小中 洋子
小西 康夫
吾野 哲郎
小早川 信司
小林 淳行

小林 和俊
小林 則幸
小林 秀樹
小林 弘明
小笠原 直

小山 文人
金堂 慎太郎
近藤 治夫
細工 実
財満 賢二

西明寺 信広

河村 泰明
川本 修司
川本 直巳
菊田 浩司
菊岡 秀樹

木島 睦夫
木田 厚
木田 和泉
北川 敏浩
吉川 茂

木戸 一平
木東 弘昭
今岡 克己
衣笠 宏文
貴船 薫

木村 祭氏
木村 伸一
木村 哲
木村 良成
木村 善行

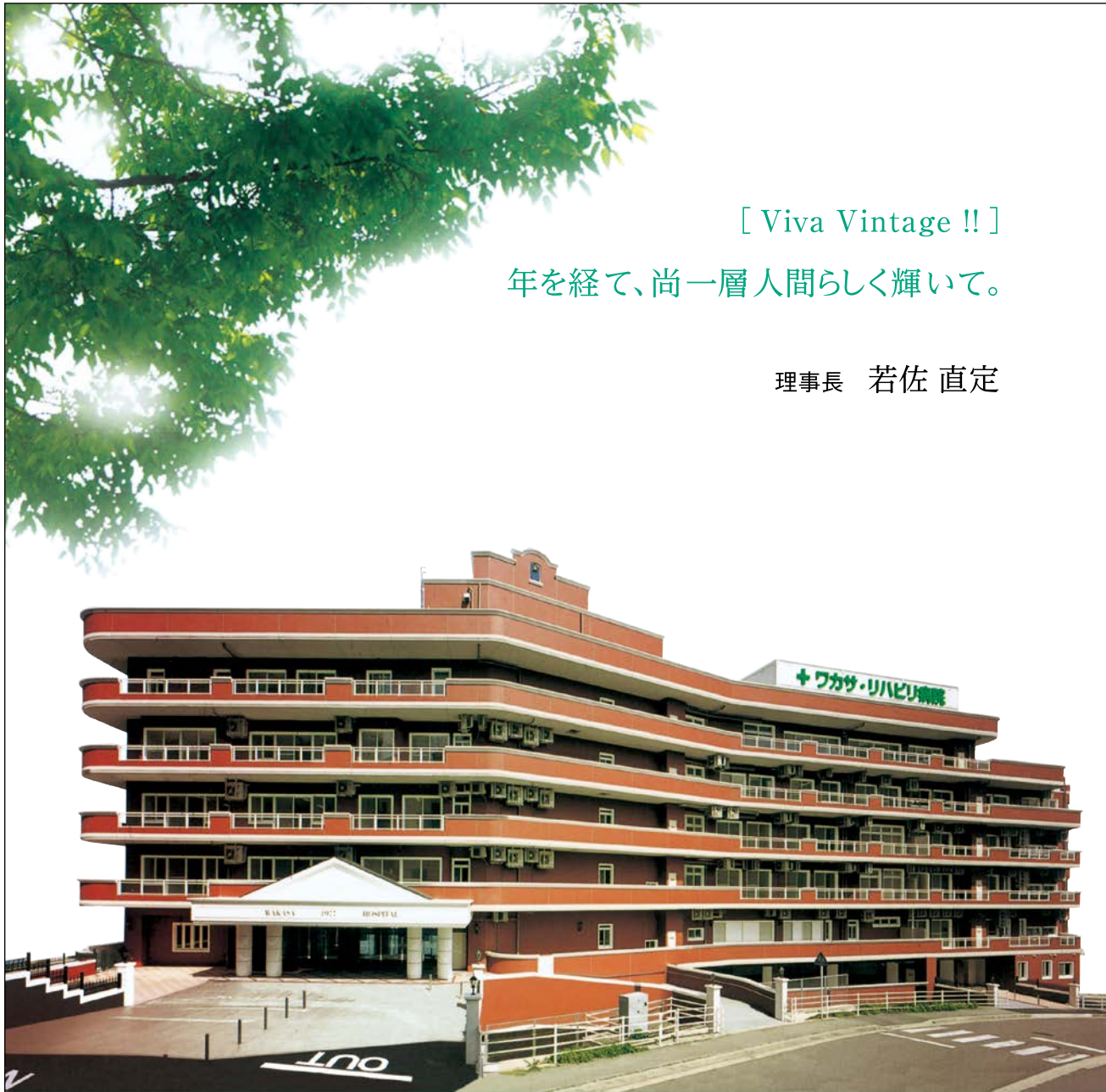
清澄 重里奈
金高 勲
島 珠枝
國重 俊三
國光 俊宏

久保 祐三
久保田 晴仁
久保田 泰秀
熊谷 哲之
熊谷 泰美

熊丸 祐次
久良 美智子
倉迫 昭宏
倉本 孝子
栗栖 康範

桑田 賢一郎
小泉 直樹
幸坂 正彦
河野 倫範
河野 通俊

小浦 民子
小迫 義満
小島 亮二
小玉 勤



[Viva Vintage !!]

年を経て、尚一層人間らしく輝いて。

理事長 若佐 直定

FMちゅーピー76.6MHz ラジオ番組「広響クラシックガーデン」にワカサ会 ワカサ・リハビリ病院は提供しております。

ワカサ会スポンサー番組 広響クラシックガーデン

広響の楽団員が出演し、楽器や音楽との出会いについて語ります。

毎月第2・4木曜日 18:15～

FMちゅーピー 76.6MHz 「イブニングストリーム」の番組内

※放送時間は放送の関係で前後することもありますのでご注意ください。



ワカサ・リハビリ病院

広島市東区東山町15-1 TEL.082-264-1001(代)

ワカサ会関連施設

病院併設型介護施設 24時間安心
愛あいグループホーム
〒732-0043 広島市東区東山町15-2 TEL.082-264-1006(代)

認知症対応型共同生活介護
グループホーム縮景園
〒730-0014 広島市中区上幟町5-17 TEL.082-511-1121(代)

公的介護保健施設
Viva わかさ・光町
〒732-0052 広島市東区光町2丁目14-18 TEL.082-264-1001(代)

Music bring Peace

「平和は楽しい」



特定非営利活動法人

音楽は平和を運ぶ

Nonprofit Organization

私達は地球の人達と音楽と一緒に楽しむ事で
「人の心に平和のとりでを築く」
活動を推進していきます。

Enjoying music together with the people of the world
to construct the defences of Peace



人の心に平和のとりでを築く



730-0041 広島県広島市中区小町 6-30 PELRA101
☎ 082-247-8604 fax082-247-8614 mail info@music-peace.jp hp http://music-peace.jp



一品逸品

広島のうまいもの

かなわ

新しい広島の景色のひとつに…四季折々風情を感じられるお店

船かなわ 広島市中区大手町1丁目地先 TEL 082-241-7416
11:00~15:00(L.O.14:30) / 17:00~22:00(L.O.21:00)

ASSE かなわ
広島駅ビルASSE6階 TEL082-263-3296
営業時間 11:00~22:00(L.O.21:30)

旬鮮彩 **かき名庵**
広島駅ビルASSE6階 TEL082-263-7317
営業時間 11:00~22:00(L.O.21:30)

かなわ 広島空港店
広島空港ビル3階 TEL0848-86-8330
営業時間 8:00~L.O.20:00

東京銀座 かなわ
東京都中央区銀座6-7-7 第三岩月ビル地下1階 TEL03-3572-2325
平日 11:30~14:30 / 17:00~22:30(L.O.21:30)
土・日・祝 11:30~15:00 / 17:00~21:00(L.O.20:00)



マツダは信念を持って挑戦しつづけます

マツダには広島の土地、人々の影響が色濃く反映されています。

その代表的なものが不屈のチャレンジ精神。

戦争により壊滅的被害を受けた広島は、驚異的な復興を遂げますが、このゼロから立ち直る屈強な精神、チャレンジしていく姿勢は、広島企業であるマツダにも受け継がれています。

誰もが無理だと思うこと、難しいということに取って代わって挑む。

どんな困難や大きな壁に当たっても、決して諦めずに夢を追いかける。

それが広島の、そしてマツダの精神です。

新しい技術は、挑戦からしか生まれません。

マツダはそんな信念を持って、クルマをつくりつづけています。

マツダ株式会社

広島銀行は、広島交響楽団を応援しています。

第32回〈ひろぎん〉トゥモロウコンサート

32nd HIROGIN
*Tomorrow
Concert*



©HIROSHIMA BANK

おかげさまで32回目の開催を迎えます。

日時 ▶ 平成28年11月17日(木)

場所 ▶ ふくやま芸術文化ホール
リーデンローズ

【お問い合わせ】 広島銀行総合企画部 (082)247-5151 | 〈ひろぎん〉ホームページ www.hirogin.co.jp/

真っ先にご相談いただける「ファースト・コール・バンク」を目指します。

広島銀行

Energia



地域の元気が、
エネルギー！。

スポーツ、音楽、伝統文化、そして子どもたちのために・・・
地域を元気にする活動を、私たち中国電力も応援しています。
電気のある暮らしを守るだけでなく、健康や心の豊かさも大切にしたい。
そんな気持ちで地域と一緒に歩き続けていきます。

中国電力株式会社

前へ

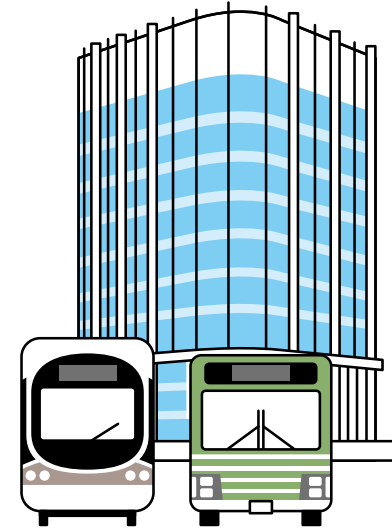
Go Forward

炎はエネルギーだ。
 活力をつくるエネルギーだ。
 食をまかない、
 暖をつくり、
 人は生きる力をチャージする。
 火をおこすこと、
 それは前へふみだすこと。
 さあ、一日が始まる。
 今日もまた炎が時代を動かすだろう。

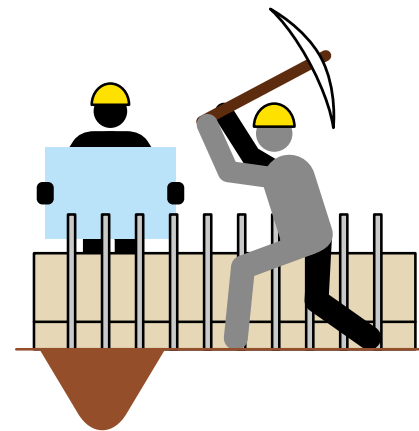


竹内智香選手 (スノーボードアルペン/広島ガス所属) SAJ27承認第00536号

広電グループが目指すのは、これからも安全で快適に暮らせる街。
 運輸をはじめ、流通、不動産、建設、レジャー・サービス部門からなる
 グループの総合力を発揮し、地域社会の礎を創造してまいります。



新しいサービスの導入を進め
 お客様へ真心をもってご提供いたします。

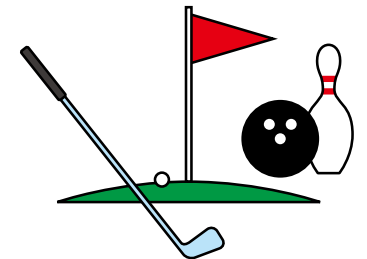


未来への夢・豊かな暮らしの実現に向け
 住みやすい街づくりに取り組んでまいります。

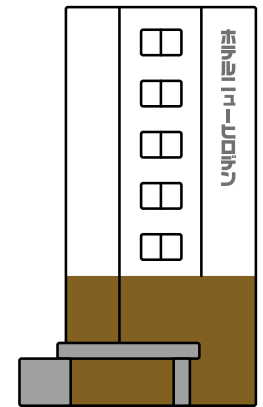
グループの力を合わせて
 地域社会の未来を創造します。



どなたにも使いやすい
 生活に密着したお店づくりを推進いたします。



地域に刺激を与えられる
 コンテンツづくりに努めてまいります。



ホスピタリティ環境を整え
 ビジネスからバンケットまで期待に応えます。

～広島交響楽団を応援するラッピング電車を運行しています～



広電グループ

●運輸部門

- 広島電鉄(株)
- 備北交通(株)
- エイチ・ディー西広島(株)
- 芸陽バス(株)
- 広島観光開発(株)
- 宮島松大汽船(株)
- 広電エアサポート(株)

●流通部門

- (株)広電ストア
- (株)広電宮島ガーデン

●不動産部門

- 広電興産(株)
- (株)交通会館

●建設部門

- 広電建設(株)

●レジャー・サービス部門

- (株)ホテルニューヒロデン
- (株)ヒロデンプラザ
- (株)グリーンバース・ヒロデン



マックスバリュ西日本株式会社は、
広島交響楽団を応援いたします



MaxValu BIG
マックスバリュ西日本株式会社

本社所在地
〒732-0814 広島市南区段原南一丁目3-52
広島段原ショッピングセンター5階
TEL.082-535-8500

カープの情報はおまかせ!

カープ公式モバイルサイト

RCC 広島カープ



とにかく早い!
試合速報

カープ主催試合の感動のシーンが
すぐに見られる!
動画ダイジェスト

読み応え十分!ここでしか読めない
スペシャルコラム

iPhoneアプリ / Androidアプリ / モバイルサイト

先発投手・試合結果をメール配信

- CARPスコア
- 他球場の経過
- カープライブ
- CARPチケット
- カープ検定
- カープ動画ダイジェスト
- メール配信
- プレゼント
- 待ち受け画面

- ※見逃し
- 山崎隆造のいぶし銀コラム
 - 山田和利の熱視線
 - 衣笠祥雄の鉄人の流儀
 - 週刊アンガールズ
 - 実況アナ激白
 - など



キャリア共通QRコード

全てのコンテンツをご覧いただくには登録<有料>が必要です。



※画像はイメージです

NTTドコモの **スゴ得** コマラツツ でも **RCC広島カープ** が楽しめます!

※スゴ得コンテンツ(R)は株式会社NTTドコモが提供する幅広いジャンルのコンテンツが月額380円(税抜)で使い放題になるサービス。
(初回お申込から月額使用料が31日間無料で利用可能)



力強くあたたかく感動的に

私たち中国ピアノが大切にしているのはフォルティッシモの精神。
心に響くメロディを次々とおつむぎだす楽器たちを
力強く、あたたかくサポートしながら大きな感動とともにお届けします。

中国ピアノ運送株式会社
☎0120-37-0333 <http://www.cg-piano.co.jp/>

わたしの人生の節目には いつも大進でした。

その日、私は、お見合いをした。この人と一生一緒にいようと決めた。それから、バタバタと日には過ぎ、あまり日にちもなかったけど、今はこうしてようやく晴れの日を迎えた。

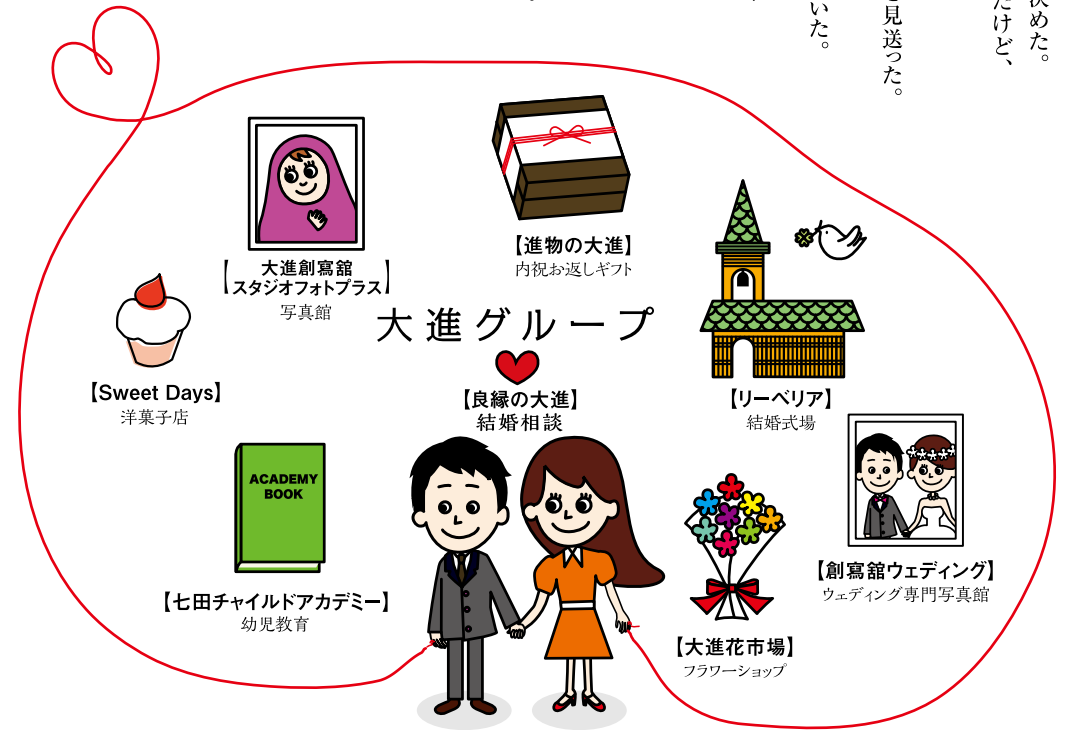
披露宴も終わり自分の荷物だけ持って式場を後にする。遠方から来てくれた大好きな親戚のおばちゃんや友だちを見送った。そんな感動の日から2年、新しい家族が増え、そして3年後、さらに5年後、気がつくとうる家族になっていた。この数年で、慌ただしい毎日と新しい記念日が増えた。3人とも生まれた時にはメッセージカード付きのお返しを、誕生日にはケーキを、子供たちは一緒に幼児教室に通い、子供の行事には写真を、(もちろん家族写真も一緒に)こんな普通の毎日の一つがわが家の大切な記念日だった。

子供たちも大きくなり、ある日、娘から息子の話を聞いた。どうやら彼女ができ、花束をプレゼントしたらしい。ふふんと娘と目をあわせながら、気恥ずかしさと、大きくなった子供達に、うれしさと、少しのさみしさと。

あの感動の日から30年、さらに感慨深い日を迎えた。子供たちの結婚。新しい家族が増え、孫のお祝い。たくさんに増えた記念日を喜んでいる。

今はというと、会社勤めも終わった夫と縁側でお茶をすすっている。あ、やっぱり、この人と一緒によかったと思う。

わたしの人生の節目にはいつも大進でした。



大進グループは、広島交響楽団を応援しています。

株式会社 大進本店

〒730-0017 広島市中区鉄砲町(八丁堀白島線沿)
☎(0120)31-4111 FAX(082)224-0310

□大進グループ

- ギフト専門店【進物の大進】●広島・山口の写真館【大進創寫館/スタジオフォトプラス】●幼児教育【七田チャイルドアカデミー】●フランス菓子【Sweet Days】●結婚・お見合い【良縁の大進】●結婚式場【リーベリア】●ウェディング写真館【創寫館ウェディング】●お花のことなら【大進花市場】

より豊かに、より快適に。

JAバンク広島はみなさまの ライフプランを応援します。



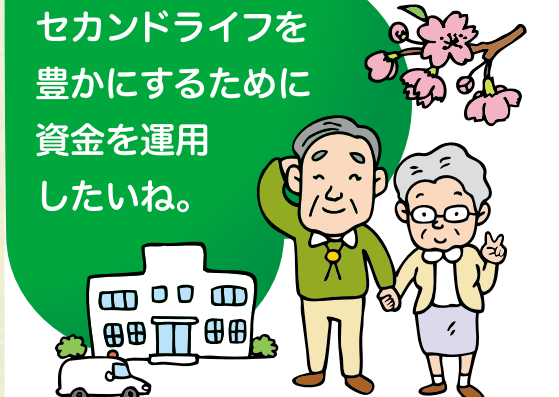
将来に備えて
便利なメインバンクを
選びたいな。



結婚や出産にも
お金がかかるから
安心できる金融機関に
しないとね。



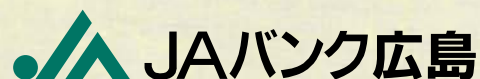
子どもの教育費や
マイホームの
購入資金について
相談したいな。



セカンドライフを
豊かにするために
資金を運用
したいね。

JAバンクのお手伝い

口座開設 / 給与振込 / JAカード / JAネットバンク / 定期貯金 / 定期積金
マイカーローン / 住宅ローン / 教育ローン / 退職金運用 / 年金受取



広島交響楽団の活動は皆様のご支援により成り立っております。
会員へのご入会をよろしくお願い申し上げます。

申込はがきに必要な事項をご記入の上、ポストへご投函お願いします。

お選びの金融機関でお支払いください。

後日、会員証をお送りいたします。(法人の方は領収証のみ)

お振込先金融機関

広島銀行 八丁堀支店(普通) |
1074479

もみじ銀行 広島中央支店(普通) |
1178010

郵便振替 |
01330-4-7439

振込名義： (コウシャ) ヒロシマコウキョウガクキョウカイ

広響記念誌のご案内

広響事務局、
広響自主演奏会会場で販売中。



創立50周年記念誌
「ヒロキョウの教科書」
2,000円(税込)
広響の歴史、楽団員ポートレート、
定期演奏会記録ほか

プロ改組
35周年記念誌
「Listen Plus」
CD付 6,000円(税込)
特別価格
3,000円(税込)



グッズのお求めとお問い合わせは広響事
務局 (082-532-3080) または公式HP
<http://hirokyo.or.jp/> をご覧ください。

郵便はがき

料金受取人払郵便

広島中央局
承認

8252

差出有効期間
平成29年3月
31日まで

●切手不要

7 3 0 8 7 9 0

公益社団法人 広島交響楽協会 行

967 広島市中区舟入中町九番十二号
舟入信愛ビル三階



公益社団法人 広島交響楽協会

Hiroshima Symphony Association

特別顧問	広島県知事 広島市長	湯崎 英彦 松井 一實				
会長	角廣 勲					
副会長	岡谷 義則	深山 英樹	平松 恵一			
理事長	金田 幸三					
専務理事	田中 賢治					
常務理事	藤岡 義久					
理事	青木 暢之 谷本 睦志 松村 誠 横山 滋	上田 みどり 千葉 潤之介 道下 太英子 吉原 誠	大野 徹 伴谷 晃二 椋田 昌夫 渡部 伸夫	川上 和重 永野 正雄 森永 智絵	木村 祭氏 瀨本 恵康 森本 弘道	久保 允誉 林 辰也 山崎 秋一郎
監事	木村 満	新納 慎治				
名誉会長	岸田 俊輔	高橋 正				
名誉理事長(故人)	原田 東岷					
顧問	貝川 健一	北野 盛荘				

事務局

事務局長	井形 健児	ライブラリアン	松田 弘美
管理部長	山本 章彦	マーケティングディレクター	荻原 忠浩
課長補佐	宇津志 忠章	ステージマネージャー	富永 誠二
主任	生野 笑巳	西本 聡	
担当	高木 夏美	前田 ゆみ	安田 朋世

広響事務局

〒730-0842 広島市中区舟入中町9-12 舟入信愛ビル3F

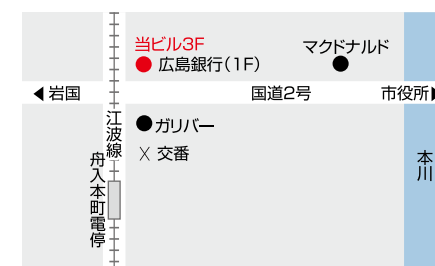
TEL 082-532-3080

FAX 082-532-3081 [受付時間 平日9:00~17:20]

E-mail info@hirokyo.or.jp 公式HP http://hirokyo.or.jp

♪Yearbookについてのご意見ご感想は広響事務局まで

2016年1月発行



公益社団法人 広島交響楽団の趣旨に賛同して入会します

- ① お名前、ご住所、ご連絡先をご記入ください。
- ② 入会を希望される会員を○でお選びください。
- ③ 会費欄に、入会□(席)数と金額をご記入ください。
- ④ プログラム等ご芳名記載 する/しないに✓をお入れください。
※ご記入の無い場合は、ご芳名を記載させていただきます。あらかじめご了承ください。
- ⑤ お支払方法を○でお選びください。

広島交響楽協会入会申込書

個人	ふりがな			
	氏名			
	住所	〒		
法人	勤務先	TEL() -		
	ふりがな			
	社名			
個人	役職名 代表者名			
	住所	〒		
		TEL() -		
寄付	準定期会員	年額1席	26,000円	
	ドネーションシートS	年額1席	37,500円	
	ドネーションシートA	年額1席	33,500円	
	サポート会員	年額1□	5,000円	
	個人賛助会員	年額1□	25,000円	
	法人賛助会員	年額1□	100,000円	
会費	□/席	円		
◎プログラム等ご芳名記載 <input type="checkbox"/> する/ <input type="checkbox"/> しない				
会費 お支払 方法	広島銀行 八丁堀支店 (普通)	1074479		
	もみじ銀行 広島中央支店 (普通)	1178010		
	郵便振替	01330 - 4 - 7439		



HIROSHIMA SYMPHONY ORCHESTRA

